



Finanziato dall'Unione europea
NextGenerationEU



Lavori di efficientamento energetico della scuola media "Galileo Galilei" di via Villosi - Lotto 2
Finanziato dal PNRR - Missione 2 - Componente 4
Investimento/Subinvestimento 2.2 "Interventi per la resilienza, la valorizzazione del territorio e l'efficienza energetica dei Comuni"
PROGETTO DEFINITIVO_ESECUTIVO

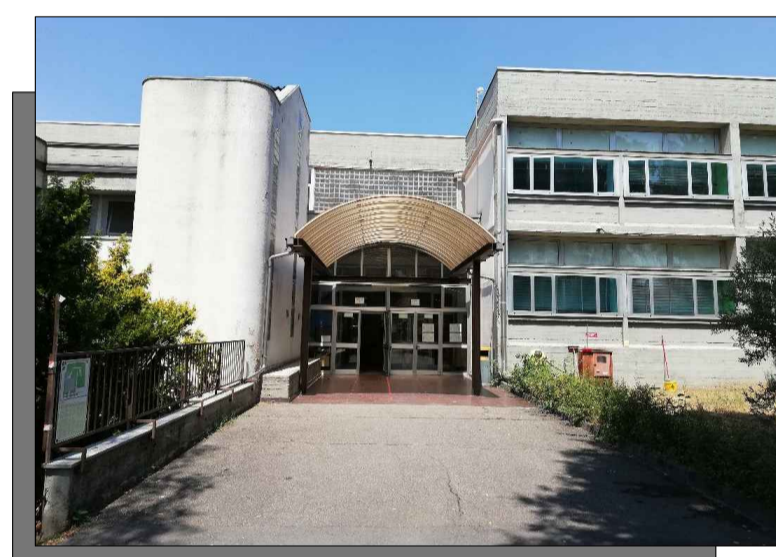
OGGETTO:

- Estratto Carta Tecnica Regionale [C.T.R.]
- Estratto Ortofoto
- Estratto Database Topografico [D.B.T.]
- Estratto Planimetria Catastale
- Localizzazione nel territorio provinciale

Progettista



STUDIO DI INGEGNERIA
Ing. Emanuele Re
Via del Latico, n. 40
25053 Malegno (BS)
ing.emanuele.re@yahoo.it
cel: 3200764010



DATA: Giugno 2023

AGGIORNAMENTI:

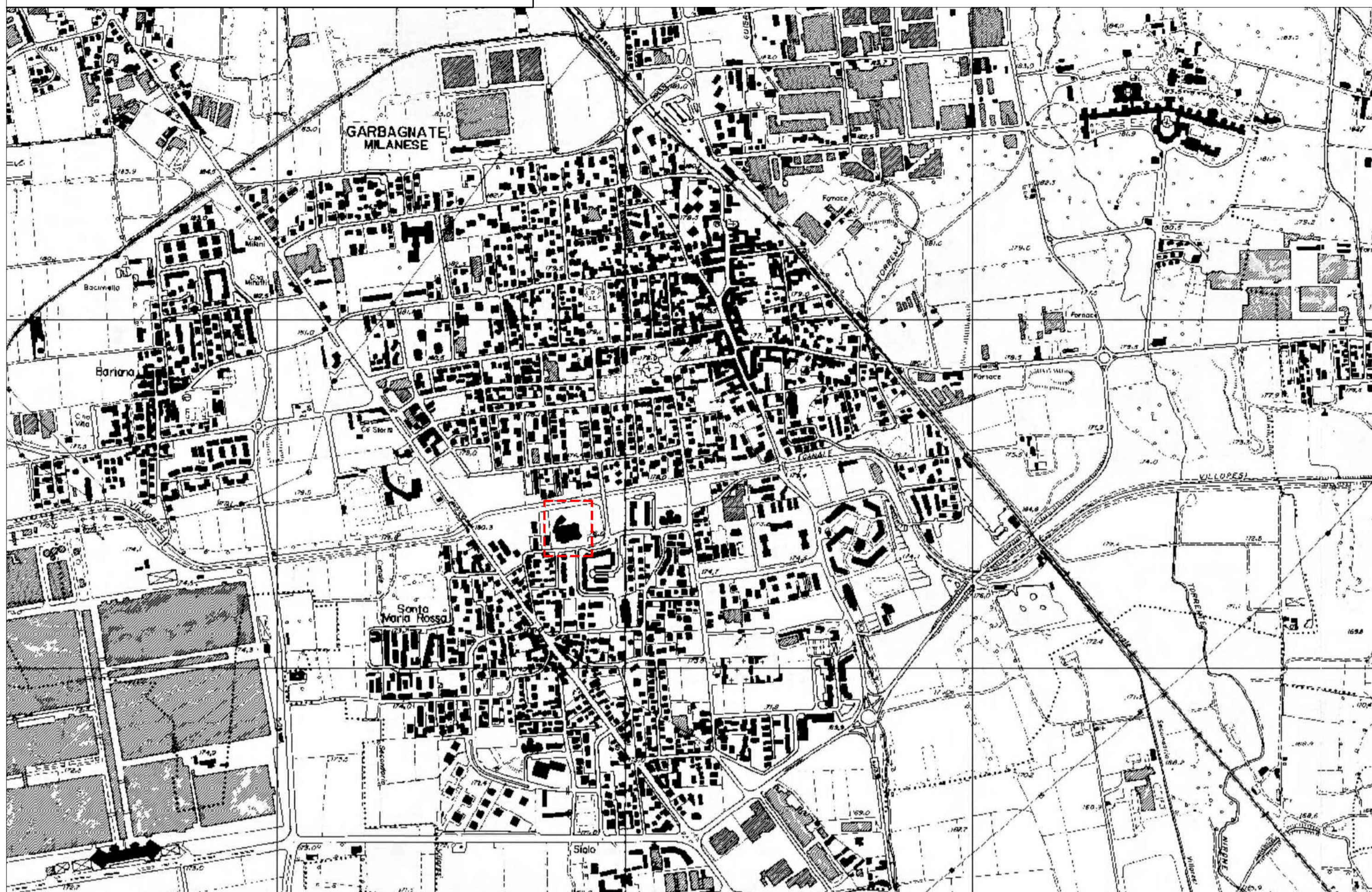
DATA:

SCALA
1:10'000 - 5'000
2'000

1

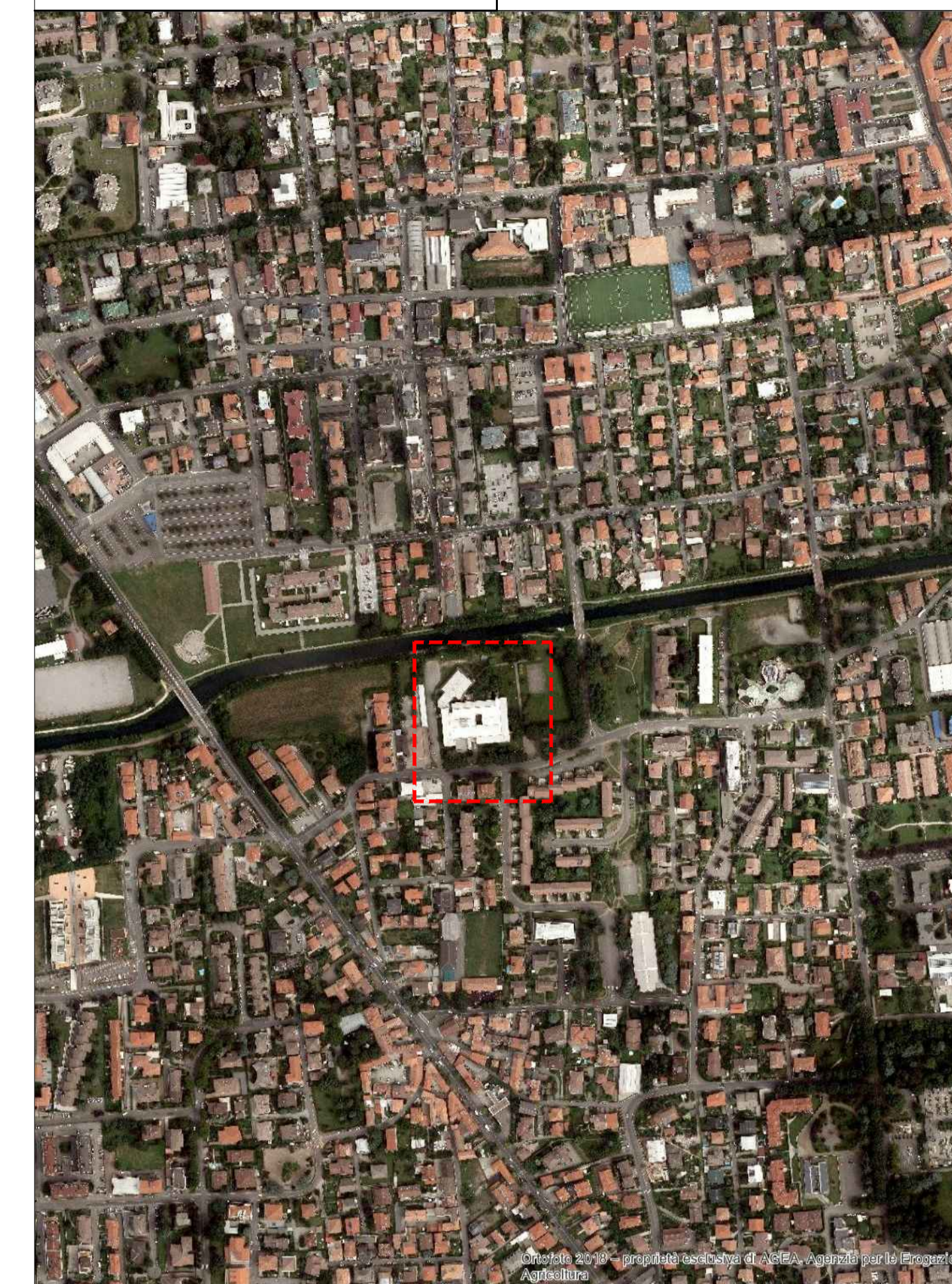
TAV.

ESTRATTO CARTA TECNICA REGIONALE [C.T.R.] - SC. 1:10'000



FONTE: GEOPORTALE REGIONE LOMBARDIA - <https://www.cartografia.servizirl.it/>
Scala 1:10'000

ESTRATTO ORTOFOTO - SC. 1:5'000



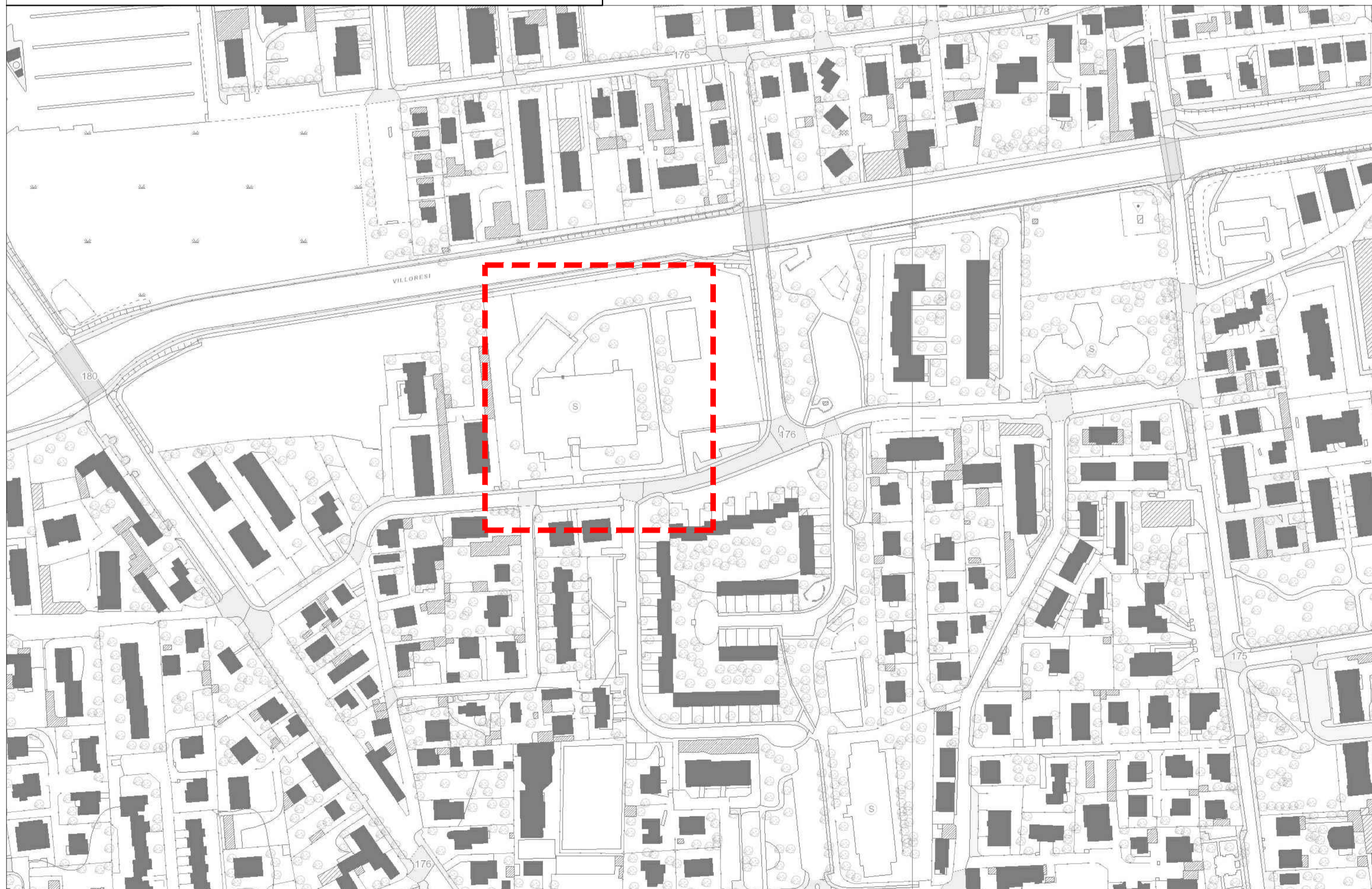
FONTE: GEOPORTALE REGIONE LOMBARDIA - <https://www.cartografia.servizirl.it/>
Scala 1:2'000

LOCALIZZAZIONE COMUNE NEL TERRITORIO PROVINCIALE



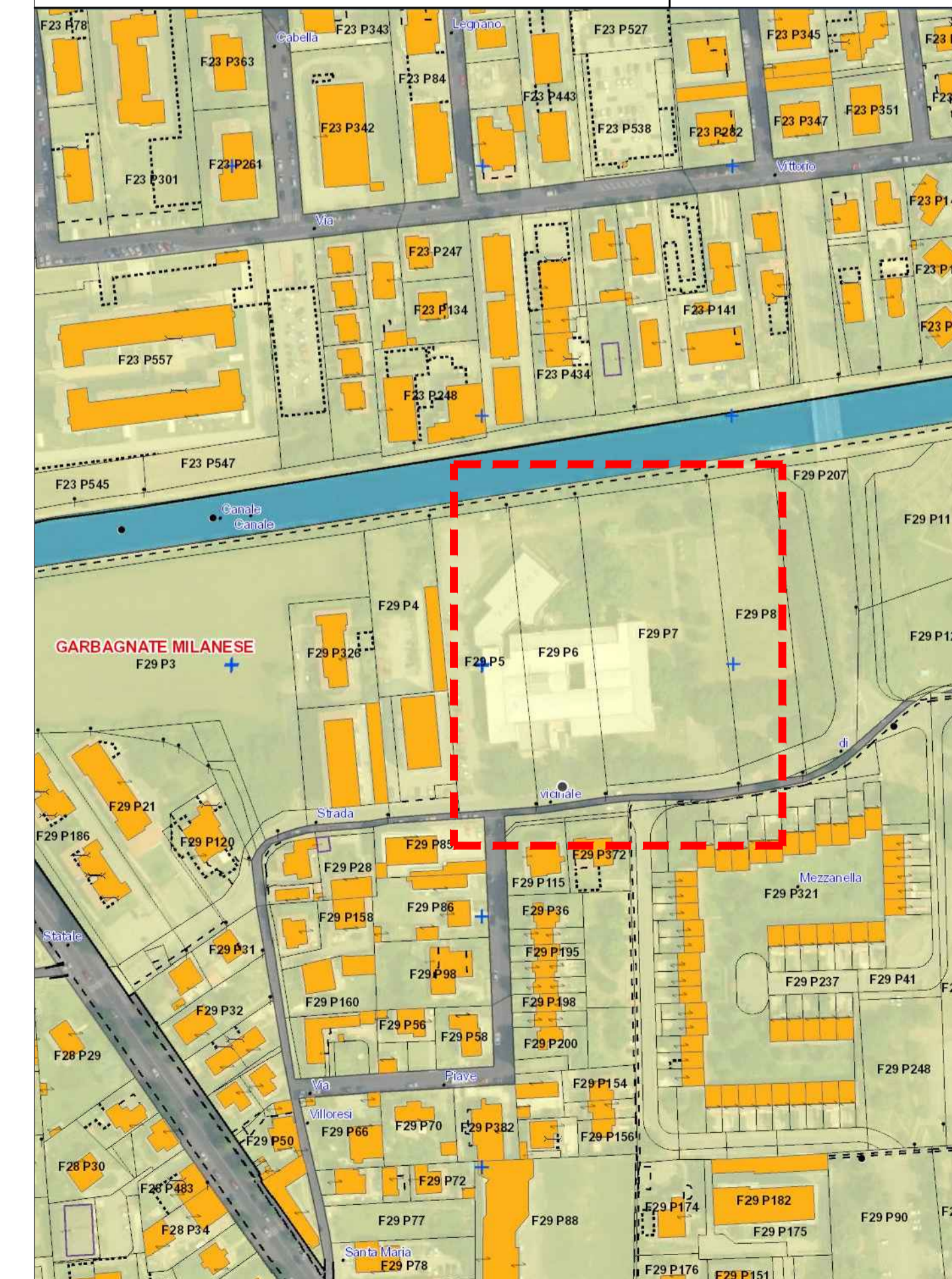
Città di Garbagnate Milanese

ESTRATTO DATABASE TOPOGRAFICO REGIONALE [D.B.T.] - SC. 1:2'000



FONTE: GEOPORTALE REGIONE LOMBARDIA - <https://www.cartografia.servizirl.it/>
Scala 1:2'000

ESTRATTO PLANIMETRIA CATASTALE - SC. 1:2'000



FONTE: GEOPORTALE REGIONE LOMBARDIA - <https://www.cartografia.servizirl.it/>
Scala 1:2'000