



Citta' Garbagnate Milanese  
Provincia di Milano

Lavori di efficientamento energetico della scuola media "Galileo Galilei" di Via Villoresi.

PROGETTO DEFINITIVO\_ESECUTIVO

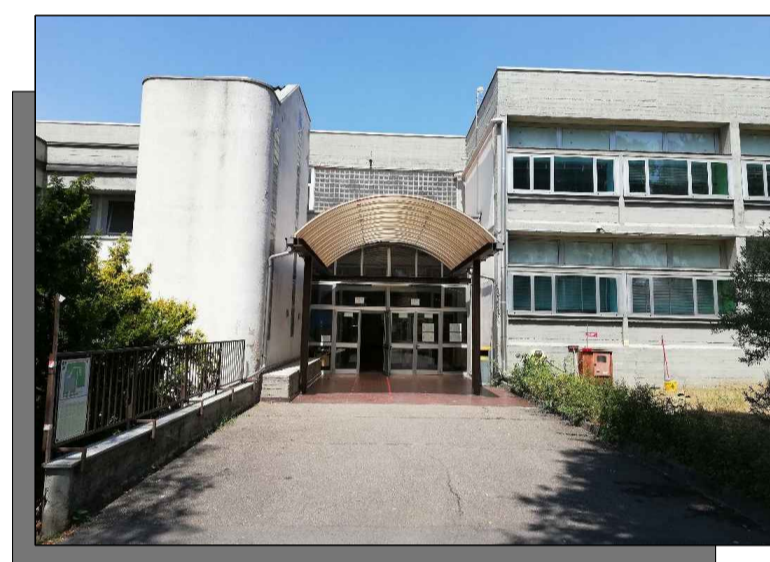
OGGETTO:

PSC  
- Layout di cantiere

CSP



STUDIO DI INGEGNERIA  
Ing. Emanuele Re  
Via del Lamico, n. 40  
25053 Mategno (BS)  
ing.emanuclere@yahoo.it  
cel: 3200764010



DATA: Agosto 2022

AGGIORNAMENTI:

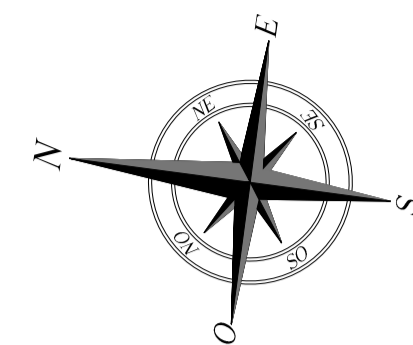
DATA:

SCALA  
1:200 - 1000

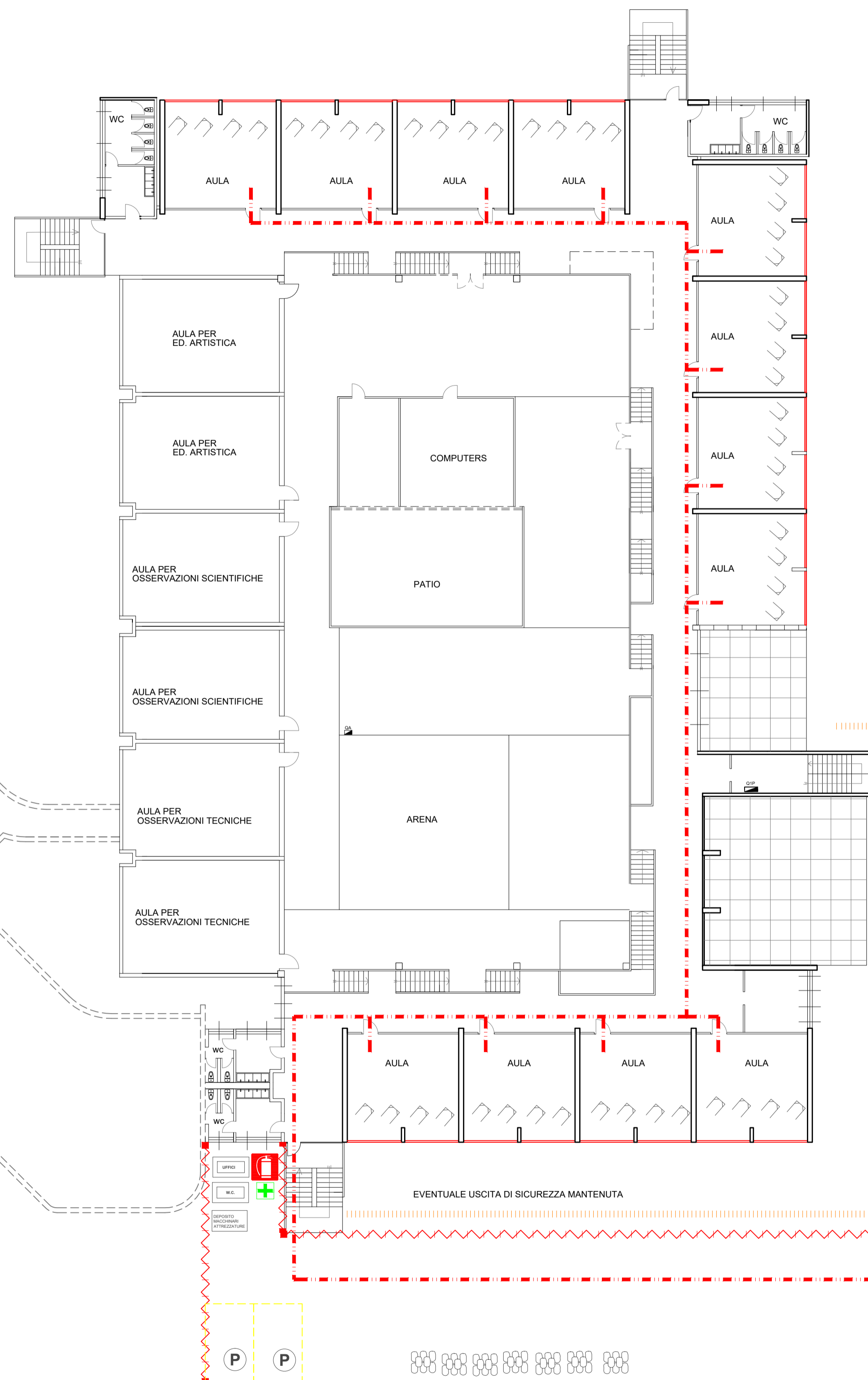
TAV.

C

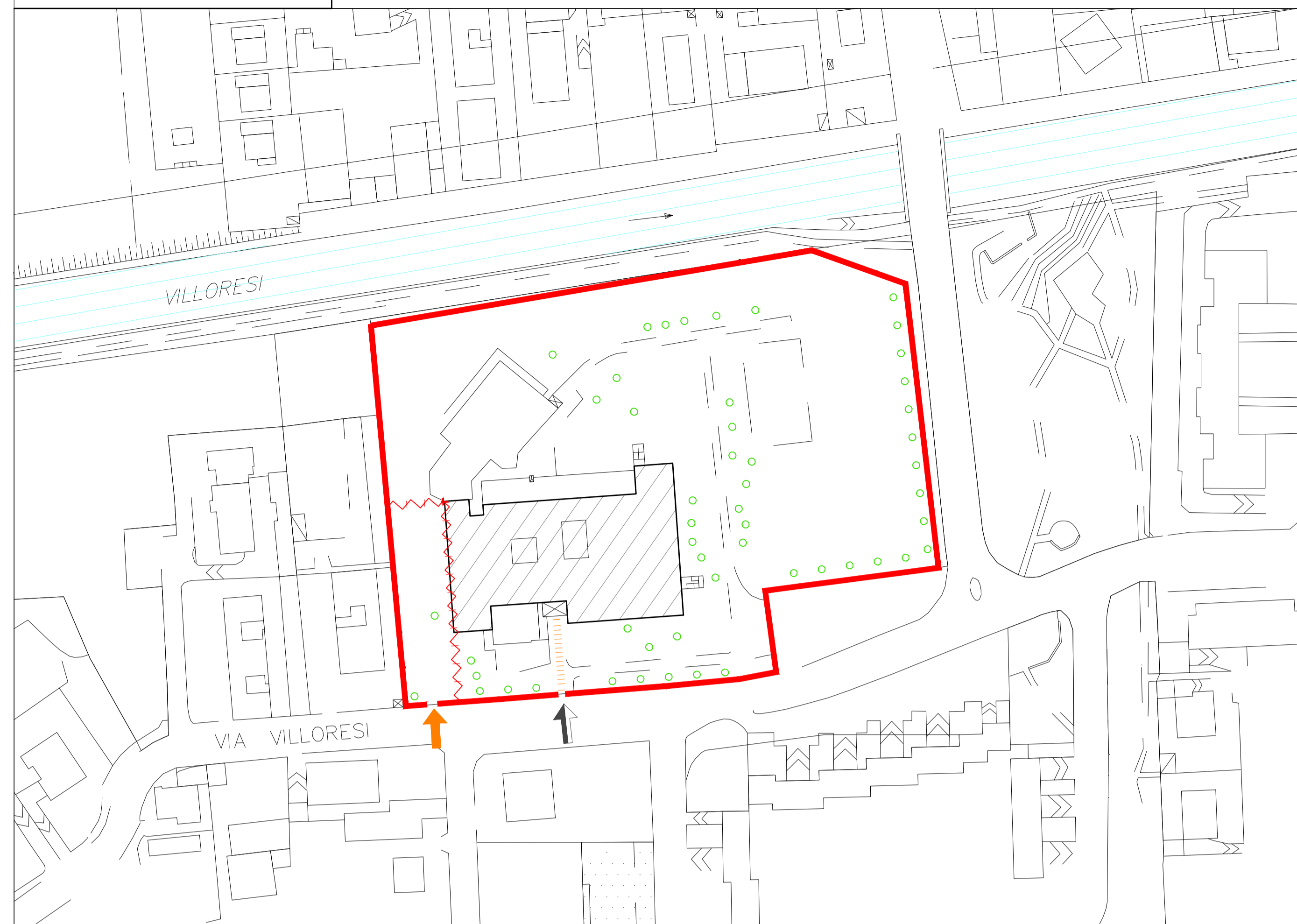
PLANIMETRIA GENERALE (Layout di cantiere) Sc. 1:200



Oggetto di intervento



PLANIMETRIA GENERALE SC. 1:1'000



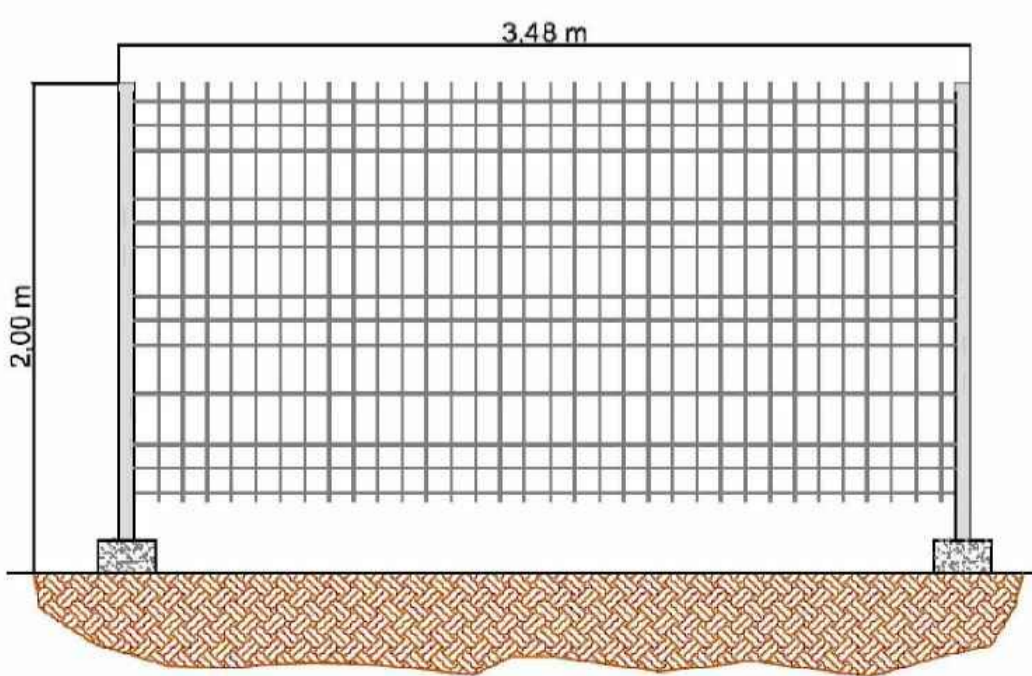
### LEGENDA

- RECINZIONE
- PERCORSI INTERNI PEDONALI UTENTI
- PERCORSO MEZZI/OPERAI
- PARCHEGGIO
- ACCESSO PEDONALE UTENTI STRUTTURA
- ACCESSO MEZZI/OPERAI
- STOCCAGGIO SERRAMENTI RIMOSSI
- UFFICI/BARACCA CANTIERE
- ESTINTORE
- CASSETTA PRONTO SOCCORSO
- SERVIZI IGIENICI
- DEPOSITO MACCHINARI/ATTREZZATURE
- DEPOSITO PIANI DI LAVORO
- CARTELLI DI CANTIERE

### CARTELLONISTICA DI CANTIERE

### PARTICOLARI APPRESTAMENTI DI SICUREZZA

PARTICOLARE C: RECINZIONE DI CANTIERE CON PANNELLI MODULARI IN ACCIAIO ZINCATO A CALDO



PANNELLI IN ACCIAIO (Fe360B) zincati a caldo					
DIMENSIONE STANDARD mm	PESO Kg	DIAMETRO TONDINI VERTICALI mm	DIAMETRO TONDINI ORIZZONTALI mm	MAGLIA mm	PIANTINE TUBOLARI DIAMETRO mm
3480x2000	24	4	5	100x200	40



MURO DI CONFINE

INGRESSO PEDONALE

VIA VILLORESI

INGRESSO CARRAIO

P P