



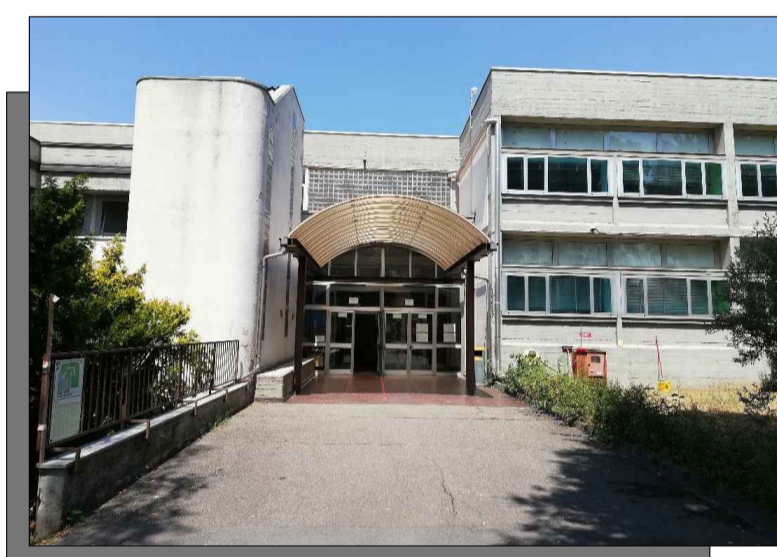
OGGETTO:

- Estratto Tav. QC.04 - DESTINAZIONI D'USO PREVALENTI  
- Estratto Tav. PS.01 - AREE PER ATTREZZATURE PUBBLICHE

Progettista



STUDIO DI INGEGNERIA  
Ing. Emanuele Re  
Via del Lamico, n. 40  
25053 Malegno (BS)  
ing.emanuele.re@yahoo.it  
cel: 3200764010



DATA: Agosto 2022

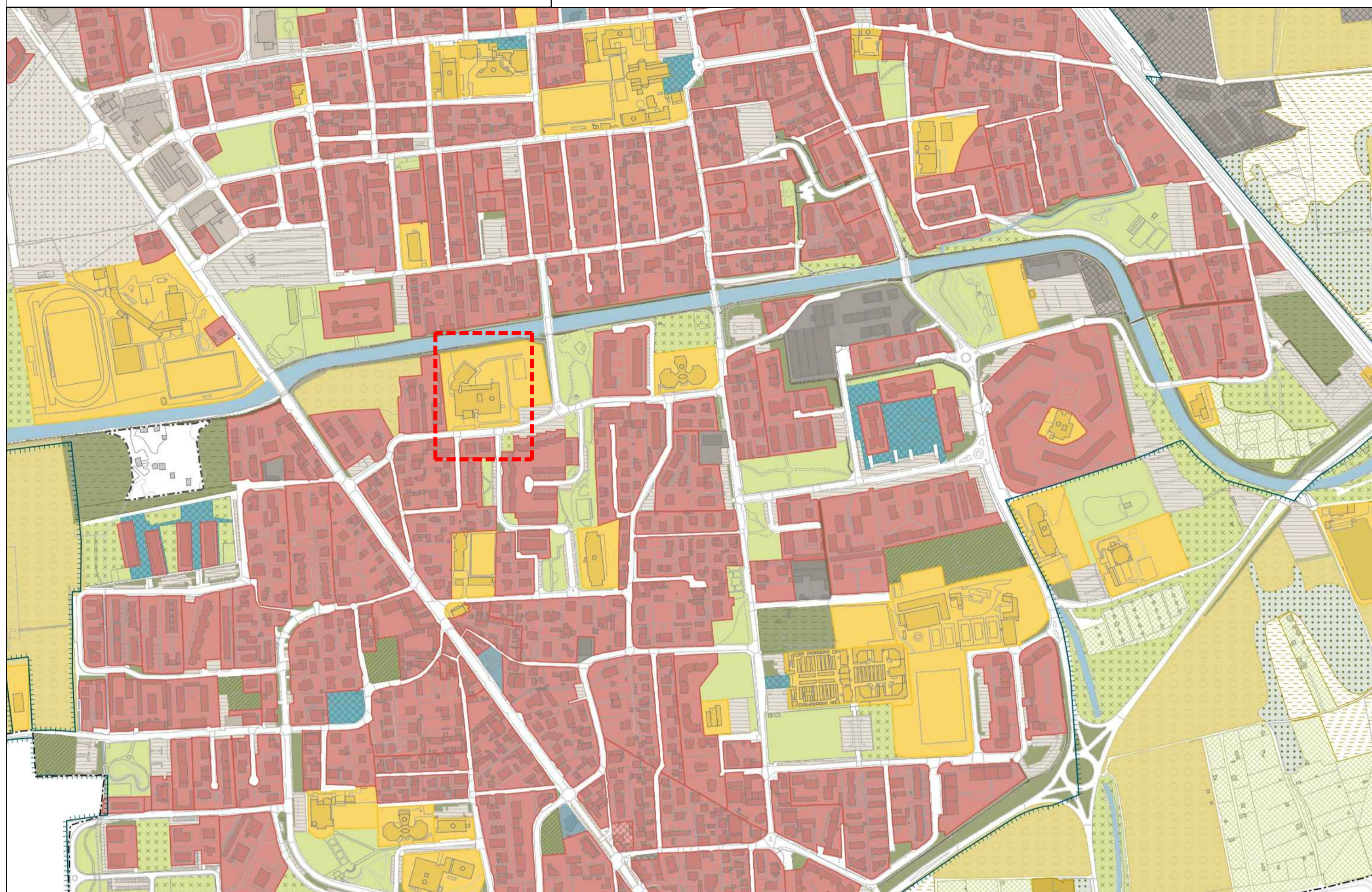
AGGIORNAMENTI:

DATA:

SCALA  
1:5'000

TAV. 2

ESTRATTO TAV. QC.04 - DESTINAZIONI D'USO PREVALENTI



FONTE: PIANO DI GOVERNO DEL TERRITORIO - CITTA' DI GARBAGNATE MILANESE  
Scala 1:5'000

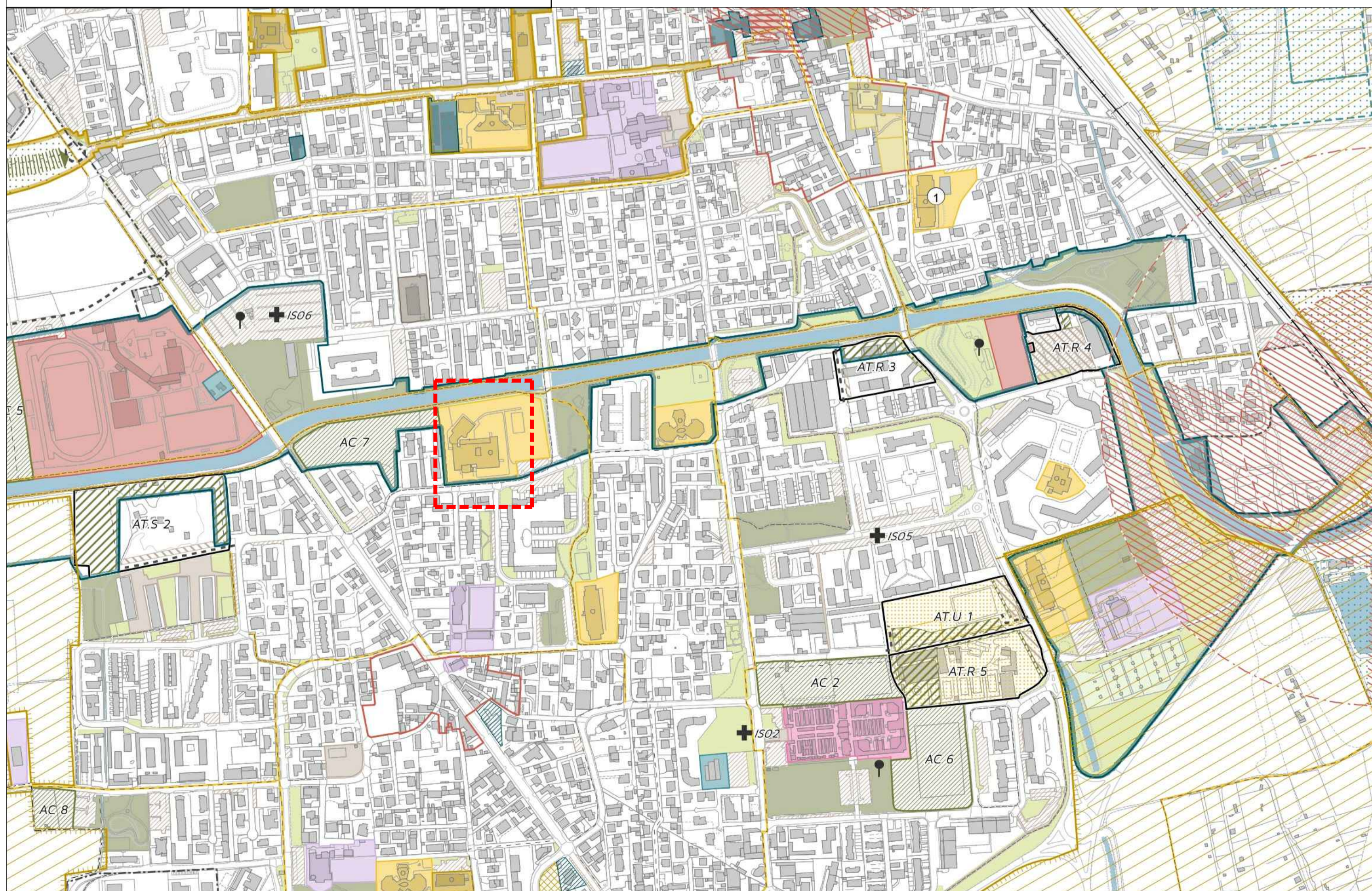
LEGENDA

	Confine comunale		Servizi
	Residenziale		Spazi per la sosta
	Residenziale dismesso		Spazi urbani di aggregazione - Piazze
	Ricettivo		Verde attrezzato
	Produttivo/artigianale		Verde non attrezzato
	Produttivo/artigianale dismesso		Orti
	Commerciale		Verde di arredo e rispetto stradale
	Commerciale dismesso		Verde privato
	Cantiere		Verde naturale
	Impianti di distribuzione carburante		Aree boscate
	Ambiti degradati		Aree agricole
	Nucleo cascinale		Aree incolte
	Nuclei cascinali dismessi		Attività florovivaistiche
			Percorsi ciclopedonali
			Parco regionale delle Groane

LEGENDA

	Confine comunale
<b>Servizi pubblici o di interesse pubblico e generale [art. 11 PS]</b>	
<i>Esistenti</i>	
	Strutture amministrative
	Attrezzature religiose
	Attrezzature sportive
	Spazi urbani di aggregazione
	Infrastrutture tecnologiche
	Servizi sanitari
	Istruzione
	Cultura
	Servizi sociali
	Servizi e attrezzature cimiteriali
	Parchi urbani
	Verde urbano
	Orti
	Servizi privati [art.12 PS]
	Servizi di progetto
	Servizi e attrezzature cimiteriali
	Infrastrutture tecnologiche
	Verde urbano
<b>Servizi di livello sovracomunale</b>	
	Liceo scientifico "Bertrand Russell"
	Ospedale "G. Salvini"
	Casa di riposo "Sandro Pertini"
	Ambiti per gli impianti fissi per le telecomunicazioni e radiotelevisivi [art. 20 PS]
<b>Spazi per la mobilità [art. 15 PS]</b>	
<i>Esistenti</i>	
	Attrezzature per la mobilità
	Spazi per la sosta
	Percorsi ciclo-pedonali
	Impianti di distribuzione carburante
	Servizi di progetto
	Attrezzature per la mobilità
	Spazi per la sosta
<b>Rete dei percorsi ciclopedonali</b>	
	esistente
	di progetto
	Viabilità urbana di previsione
	esistente - portante
	di progetto - portante
<b>Rete del trasporto pubblico</b>	
	Stazioni ferroviarie
	in esercizio
	in progetto
	Linee ferroviarie
	esistente
	in progetto
<b>Luoghi Urbani per la Mobilità - LUM [art. 16 PS e art.35 PTM]</b>	
	LUM di rilevanza sovracomunale
	Raggio di 200 m
	Raggio di 400 m
<b>Direttive di estensione del TRM con alternative da tracciare e/o tipologie da valutare</b>	
	Collegamento MIND-Rho e Bariana FS

ESTRATTO TAV. PS.01 - AREE PER ATTREZZATURE PUBBLICHE



FONTE: PIANO DI GOVERNO DEL TERRITORIO - CITTA' DI GARBAGNATE MILANESE  
Scala 1:5'000

Adeguamento al PTC del Parco delle Groane

	esistente		di progetto		Zona per servizi comprensoriali [art.36 PTC]
					Zona a parco attrezzato [art.37 PTC]
<b>Zone nel PLIS del Lura - Disciplina del PPA del Lura</b>					
	Perimetro del Piano Particolareggiato di Attuazione del Parco del Lura		Porte del PLIS Lura		Azioni di progetto e modalità d'intervento
	Servizi				Nuovi filari paesaggistici
<b>Progetti strategici per la città pubblica</b>					
	Bariana al centro		Il Km verde del Villorosi		Il centro storico e la città lenta
<b>Azioni strategiche per la città pubblica</b>					
	Ampliamento del Parco del Bosco				Nuovi parchi urbani
	Connessione Bariana - Centro				Area a pedonalità privilegiata
	Interventi strutturali [Studio comunale di gestione del rischio idraulico]				
<b>La città in trasformazione</b>					
	Ambito di Trasformazione [art. 6 e 7 DP]				
	Ambito Strategico di rilevanza Sovracomunale [art. 6 e 7 DP]				
	Ambito di Compensazione [art. 23 PS]				
<b>Aree per attrezzature pubbliche previste all'interno degli Ambiti di Trasformazione del DP</b>					
	Aree per attrezzature pubbliche				
	Verde pubblico				
	Parcheggi pubblici o ad uso pubblico				
	Pianificazione attuativa vigente [art. 59 PR]				
<b>Vincoli e tutele</b>					
	Parchi regionali [DLgs 42/04 art. 142, comma 1, lettera f); già L 431/85]				
	Parchi Locali di Interesse Sovracomunale				