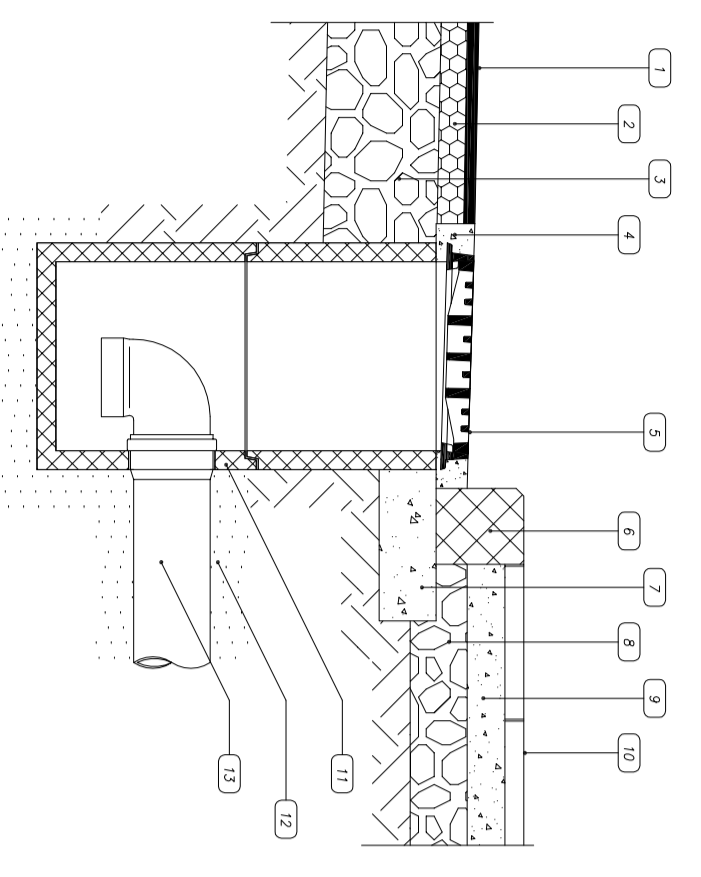
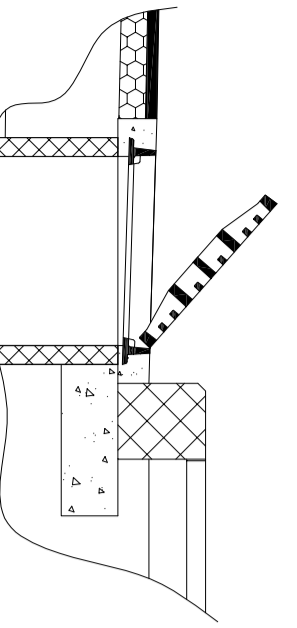
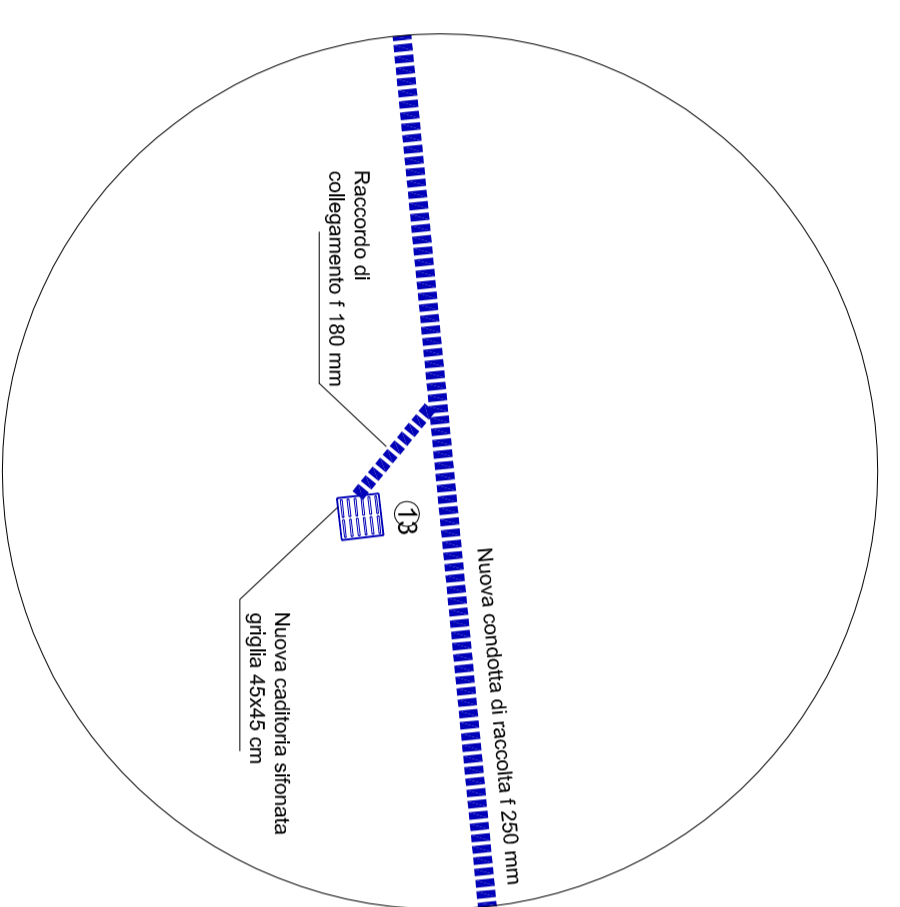


- LEGENDA**
- 1) Monto d'usura
 - 2) Binder
 - 3) Massiccio stradale
 - 4) Congiungimento cementizio
 - 5) Grigio pieno GL
 - 6) Cordono stradale
 - 7) Fondazione cordone in cls
 - 8) Massiccio marciapiede
 - 9) Battuta di sovrifonda
 - 10) Pavimentazione marciapiede
 - 11) Pavimento prefabbricato in cls
 - 12) Letto e rifinito in sabbia
 - 13) Talo PVC
 - 14) In alternativa in alternativo
 - 15) Visorello - stivone



Cordone stradale grigio pieno



Città di GARBAGNATE MILANESE		Provincia di MILANO	
 Oggetto: COLLEGAMENTO CICLABILE TRA STAZIONE F.N.M. – NUOVO OSPEDALE E RETE CICLABILE PARCO DELLE GROANE			
Tavola n°	05	PROGETTO PRELIMINARE	Scala
			1/500
SCHEMA FOGNATURA PROGETTO		SETTORE SERVIZI AL TERRITORIO	
<small> REL. DMG: _____ Revisione N° _____ Trac. N° _____ Edizione N° _____ </small>		<small> Gestione documento Disg/Dir Revisione N° _____ Data: _____ Aggiorn.: _____ Emessa il: NOVEMBRE 2015 </small>	
<small> Documento informativo sottoscritto digitalmente da Arch. Monica Bianchi al serial 046449_2015_01_0919_0149_022006 </small>			