

# QC.06

## Reti ecologiche e aree per attrezzature pubbliche

Scala di rappresentazione 1:10.000

**SINDACO**  
Daniela Davide Barletta

**ASSESSORE ALL'URBANISTICA**  
Alberto Pirola

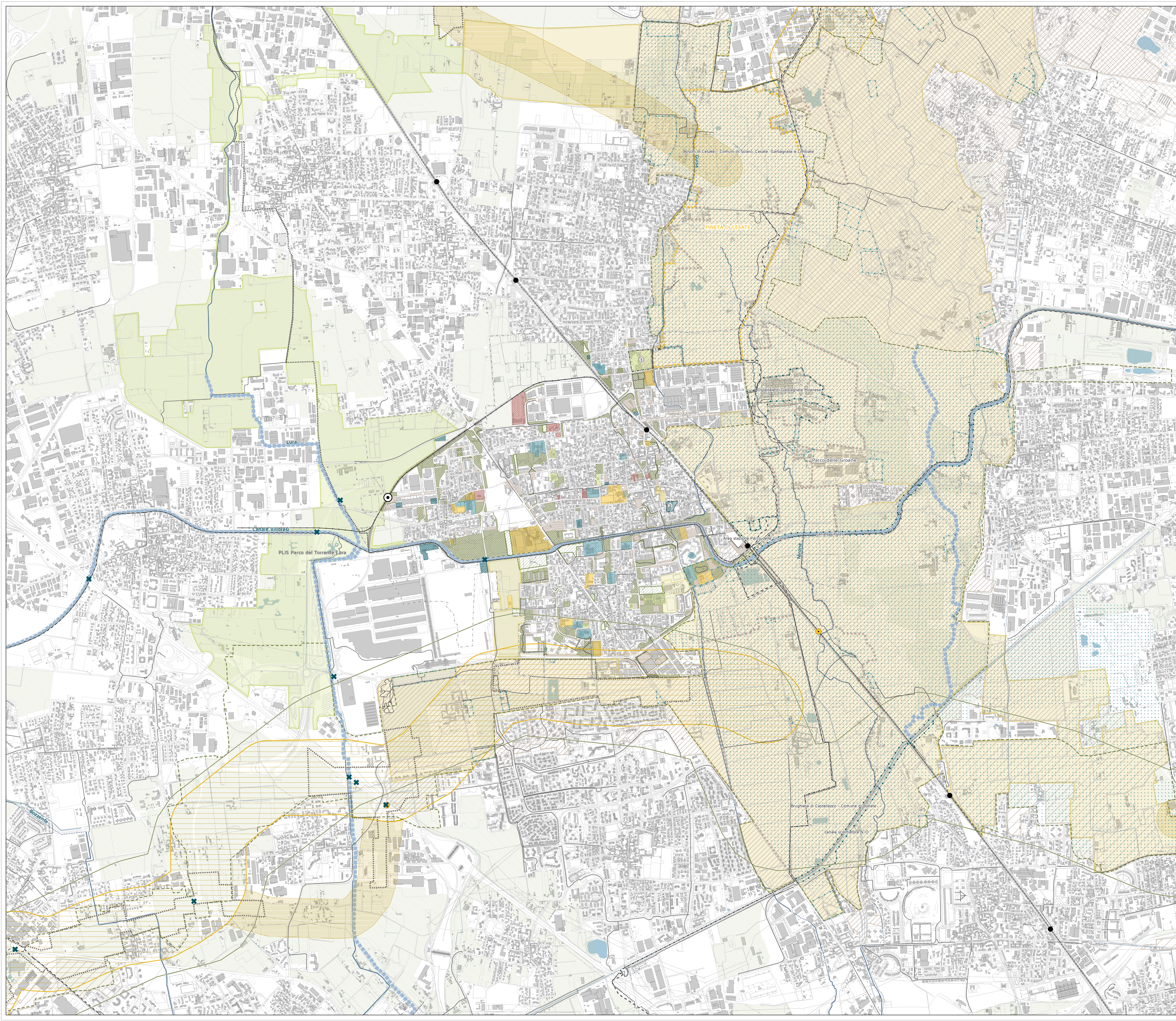
**SEGRETARIO COMUNALE**  
Roberta Bellame

**UFFICIO DI PIANO**  
Marcello Ceriani (Responsabile Settore pianificazione, patrimonio e manutenzioni)  
Paola Scognamiglio

**GRUPPO DI PROGETTAZIONE**  
Centro Studi P&H  
Franco Sacchi (Direttore)  
Dario Corvi (Capo progetto)  
Valentina Biamonte, Elena Corsi (Consulenti esterni)  
Francesca Boeri, Evelina Saracchi (VAS)

ADOZIONE con Delibera del C.C. n. \_\_\_\_\_ del \_\_\_\_\_ del \_\_\_\_\_  
APPROVAZIONE con Delibera del C.C. n. \_\_\_\_\_ del \_\_\_\_\_ del \_\_\_\_\_

IST. 02\_19\_ELA\_TV06\_AV06  
Data elaborazione: maggio 2021



### Legenda

- Confine comunale
- ELEMENTI DELLA RETE ECOLOGICA REGIONALE (RER)**
  - Corridoi regionali primari a bassa e moderata antropizzazione
  - Elementi di primo livello della RER
  - Elementi di secondo livello della RER
- ELEMENTI DELLA RETE ECOLOGICA PROVINCIALE (REP)**
  - Gangli primari e secondari [art. 44 PTCP MI]
- Corridoi ecologici [art. 45 PTCP MI]**
  - Fasce territoriali entro cui promuovere o consolidare corridoi ecologici primari
  - Fasce territoriali entro cui promuovere o consolidare corridoi ecologici secondari
- Principali corridoi ecologici fluviali [art. 45 PTCP MI]**
- Dorsale Verde Nord [art. 48 PTCP MI]**
- Varchi perimetrati [art.46 PTCP MI]**
- Barriere infrastrutturali [art. 47 PTCP MI]**
- Principali interferenze delle reti infrastrutturali programmate/in progetto con i corridoi ecologici**
- Rete verde di ricomposizione paesaggistica [PTCP MB art. 31]**
- AREE TUTELATE**
  - Parchi regionali [DLgs 42/04 art. 142, comma 1, lettera f); già L. 431/85]
  - Parchi Locali di Interesse Sovracomunale riconosciuti [LR 86/83]
  - Parco naturale delle Groane [L.R. n. 7 del 29/04/2011]
  - SIC "Pineta di Cesate"
- SPAZI DI APPOGGIO ED ELEMENTI FUNZIONALI ALLA RETE ECOLOGICA**
  - Aree destinate all'agricoltura
- Reticolo idrografico**
  - superficiale
  - tombinato
  - Corso d'acqua e canale principale
  - Corso d'acqua secondario
- AMBITI DELLA CITTA' PUBBLICA**  
Servizi pubblici o di interesse pubblico generale
 

Strutture amministrative	Infrastrutture tecnologiche
Attrezzature religiose	Mobilità e trasporti
Attrezzature sportive	Spazi per la sosta
Cultura	Verde urbano
Servizi socio-sanitari	Servizi privati
Istruzione	
- Servizi di rilevanza sovracomunale**
  - 1. Casa di riposo "Sandro Pertini"
  - 2. Liceo scientifico "Bertrand Russell"
- Aree per servizi definite dal PTC del Parco delle Groane**
  - Zone per servizi comprensoriali
  - Zone per servizi di interesse comunale
- Rete ferroviaria**
  - esistente
  - di progetto
  - Stazioni ferroviarie
  - Linee ferroviarie
- Rete ciclo-pedonale**
  - esistente
  - di progetto
  - Rete ciclo-pedonale di rilevanza comunale
- Percorsi ciclabili di rilevanza sovracomunale**
  - Percorsi Ciclabili di Interesse Regionale (PCIR)
  - Percorso ciclabile sovracomunale "Olona - Lura"