

QC.01

Infrastrutture e mobilità
Scala di rappresentazione 1:10.000

SINDACO
Daniele Davide Barletta

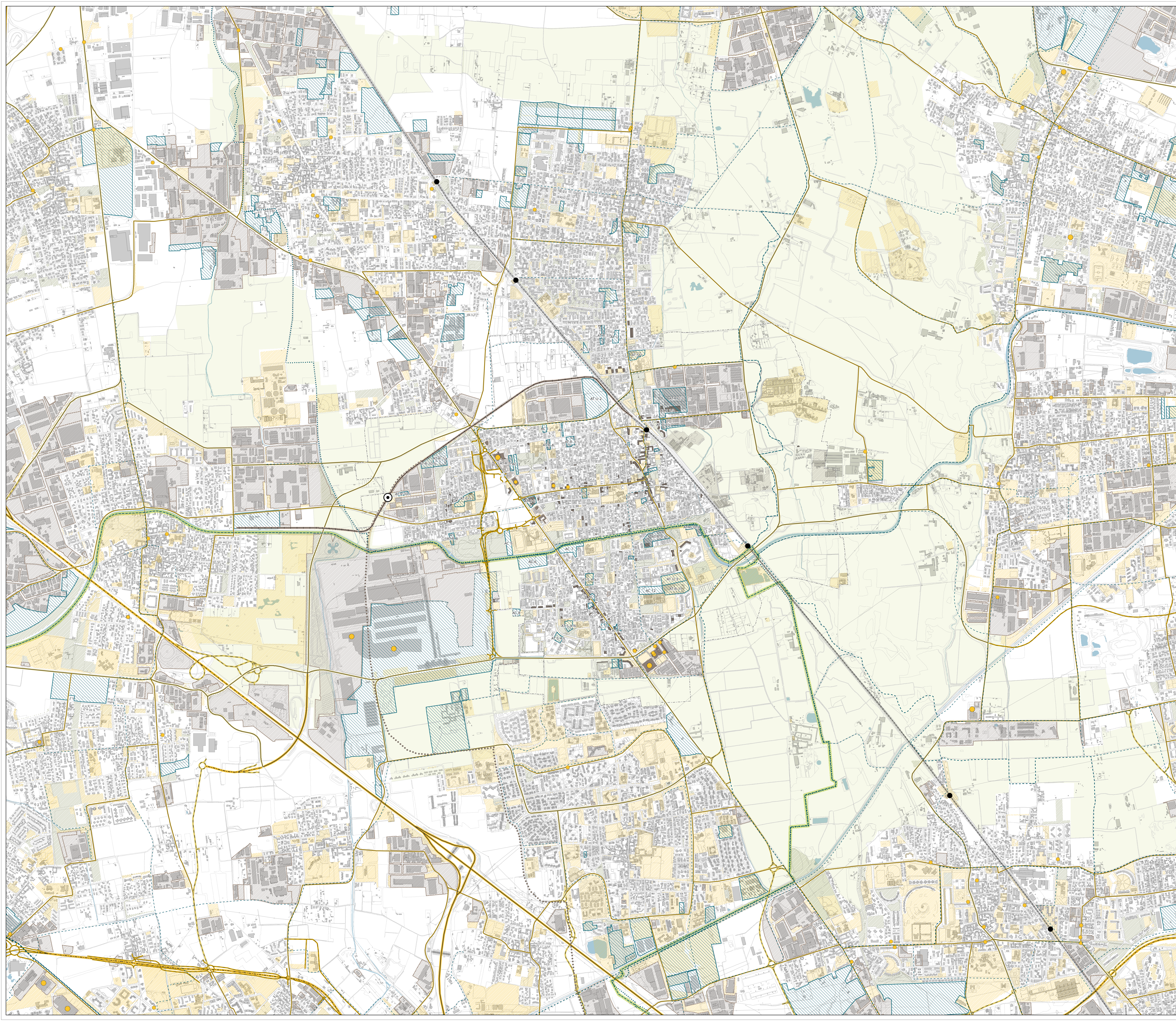
ASSESSORE ALL'URBANISTICA
Alberto Pirota

SEGRETARIO COMUNALE
Roberta Bellame

UFFICIO DI PIANO
Marcello Ceriani (Responsabile Settore pianificazione, patrimonio e manutenzioni)
Paola Scognamiglio

GRUPPO DI PROGETTAZIONE
Centro Studi PHT
Franco Sacchi (Direttore)
Dario Corvi (Capo progetto)
Valentina Biamonte, Elena Corsi (Consulenti esterni)
Francesca Boeri, Evelina Saracchi (VAS)

IST. 02_19_ELA_TV01_AV01
Data elaborazione: maggio 2021



Legenda

- Confine comunale
- Rete viabilistica**
 - esistente
 - potenziare/riqualificare
 - di progetto
 - Autostrada e superstrada
 - Strade extraurbane secondarie/viabilità urbana principale (di I e II livello)
 - Strade extraurbane secondarie/viabilità urbana (di III livello)
- Linee ferroviarie**
 - esistente
 - di progetto
- Stazioni ferroviarie**
 - in esercizio
 - di progetto
- Rete metropolitana e tramviaria (PUMS Comune di Milano)**
 - Corridolo di forza S-BUS1 nuovo prolungamento
 - Metrotramvia da riqualificare
- Percorsi ciclabili di rilevanza sovracomunale**
 - Percorsi ciclabili di rilevanza nazionale - Bicalta
 - Percorsi Ciclabili di Interesse Regionale (PCIR)
 - Percorso ciclabile sovracomunale "Olona - Lura"
- Piano Strategico della Mobilità Ciclistica - MiBici 2012**
 - Rete portante
 - Rete di supporto
- Ambiti del tessuto urbano consolidato - Destinazioni d'uso prevalente**
 - Ambiti prevalentemente produttivi
 - Ambiti prevalentemente commerciali
 - Servizi pubblici o di interesse pubblico generale
 - Aree a verde urbano pubblico e privato a uso pubblico
 - Grandi strutture di vendita
 - Medie strutture di vendita
 - Edifici commerciali o con piano terra commerciale
 - Ambiti di Trasformazione
- Vincoli e tutele**
 - Parchi regionali e PLIS