



# DOCUMENTO DI INDIRIZZI

Variante generale al PGT di  
**Garbagnate Milanese**

13 dicembre 2019



# POPOLAZIONE



UNA  
POPOLAZIONE  
STABILE

**27.155** abitanti  
(2018)



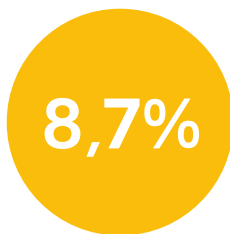
[Z. O. Nord Ovest **+4,6%**]

Variazione popolazione residente  
2008-2018 (ISTAT)



MODERATA  
PRESENZA DI  
STRANIERI

**2.364** stranieri  
(2018)



[Z. O. Nord Ovest **8,6%**]

Quota popolazione straniera 2018  
(ISTAT)



TENDENZA  
ALL'INVECCHIAMENTO

**178,9** indice di vecchiaia  
[Z.O. Nord Ovest 156,9]



[Z. O. Nord Ovest **44,3**]

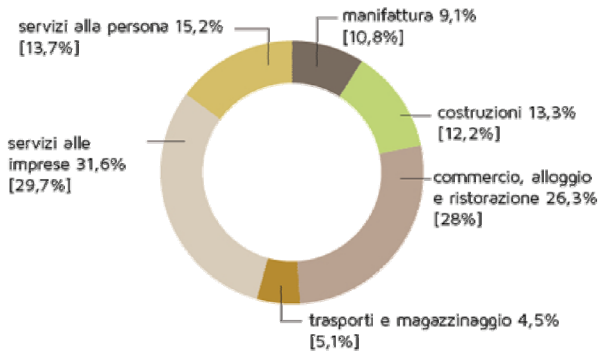
Indice di vecchiaia e età media  
2018 (ISTAT)

# LAVORO E ATTIVITÀ ECONOMICHE



**VERSO UN HUB DEI  
SERVIZI ALLA PERSONA  
E ALL'IMPRESA**

**1.716** unità locali (2017)



Unità locali per settori di attività  
2017 (ISTAT-ASIA)



**OCCUPATI  
NELLA MEDIA**

Occupati 20-64 anni

**65,1%**

[Z.O.N.O. 67,6%]

**29,7% NEET 15-29 anni**

[Z.O. Nord Ovest 29,3%]

Occupati e NEET  
2015 (ISTAT)



**REDDITO NELLA  
MEDIA**

**22.553€** reddito medio

[Z.O. Nord Ovest 24.110€]

Quota contribuenti con reddito  
inferiore all'assegno sociale (2015)

**7,6%**

[Z.O.N.O. 8%]

Reddito medio annuo  
2016 (MEF)

# MOBILITÀ



## BUONE CONDIZIONI DI ACCESSIBILITÀ

**20.780** spostamenti  
di scambio e interni  
(2011)

**75%**

Mobilità fuori Comune

Spostamenti per mezzo  
prevalente utilizzato  
(ISTAT - 2011)



**68 %** auto/moto



**19 %** autobus/treno



**13 %** bicicletta/a piedi

**32,1%** Indice di attrazione

[Z.O. Nord Ovest 35,8%]  
(2015)

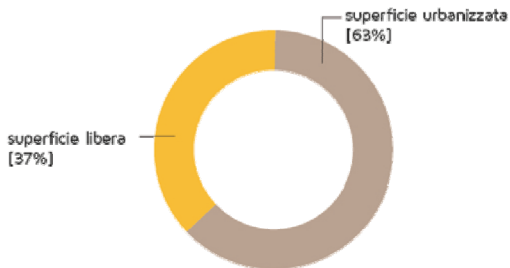
**29,6%** Indice di  
autocontenimento

[Z.O. Nord Ovest 27,9]  
(2015)

# AMBIENTE

 **UN TERRITORIO  
PREVALENTEMENTE  
URBANIZZATO**

**63%** sup. urbanizzata  
**37%** sup. libera  
(DUSAF 2015)



**16,4%** aree boscate  
rispetto alla sup. comunale  
(DUSAF 2015)

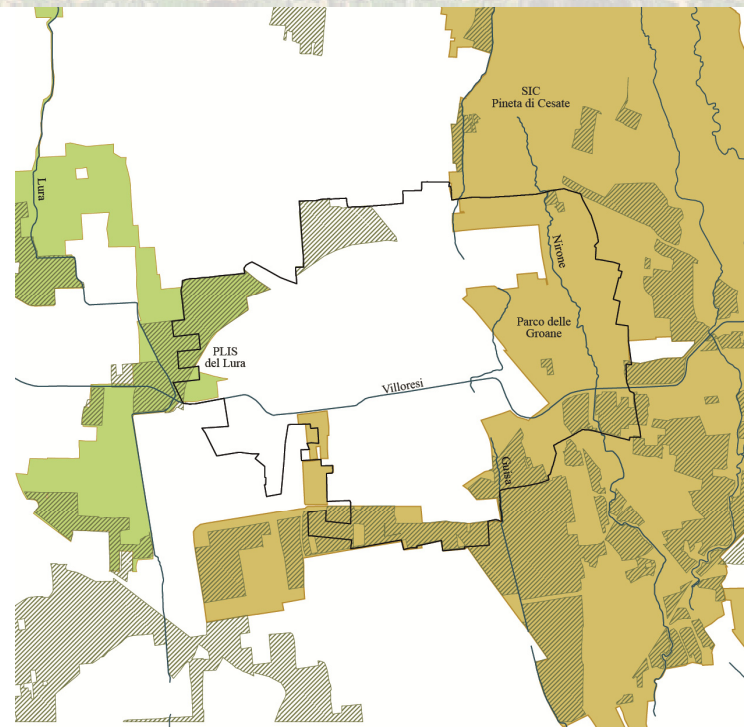


**UN TERRITORIO  
NATURALE TUTELATO**

**278,3 ha** di Parco  
delle Groane

**31%**  
della sup.  
comunale

**14,8%** aree agricole  
strategiche  
rispetto alla sup. comunale



# SERVIZI

## DOTAZIONI DI SERVIZI



Attrezzature collettive

**6,9** mq/ab



Istruzione

**3** mq/ab



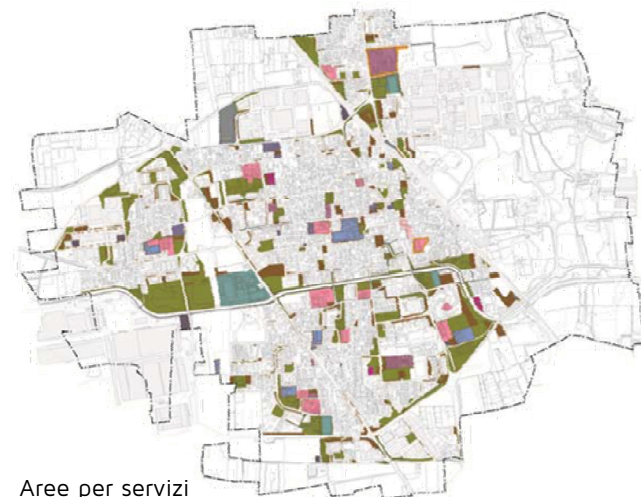
Aree per verde pubblico

**16,4** mq/ab



Spazi di servizio alla sosta

**5,8** mq/ab



Aree per servizi



# ISTANZE

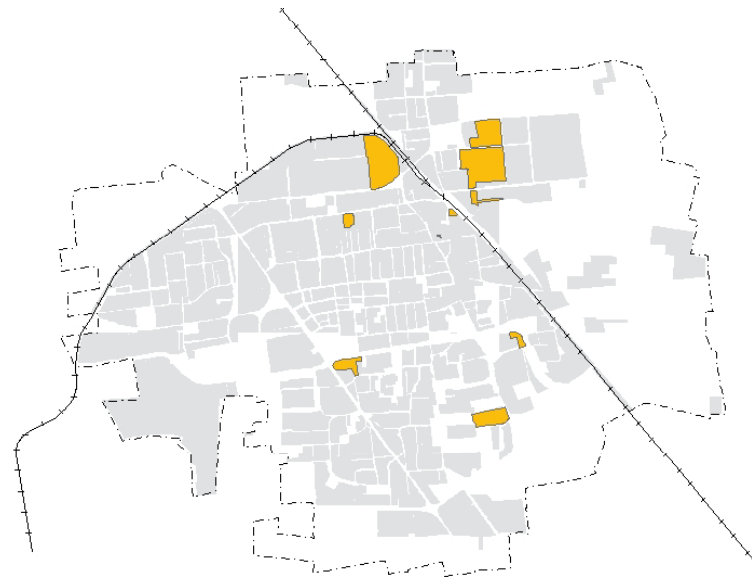
Istanze presentate

(ad oggi)

15

Tipologie di richieste:

- 53%** modifica Ambiti di Trasformazione:
  - modifica destinazione d'uso
  - incremento indice
  - attuazione per parti
  - semplificazione attuazione
- 33%** modifica delle Norme Tecniche
- 7%** modifica Indice Territoriale
- 7%** modifica NAF



# STRATEGIE DI SVILUPPO

- 1 UNA CITTÀ PIÙ ATTRATTIVA
- 2 SEMPLIFICARE LE REGOLE PER RIGENERARE LA CITTÀ
- 3 INFRASTRUTTURE VERDI E BLU PER UN PROGETTO DI TERRITORIO





Saronno

Saronno Sud

Caronno Pertusella

Cesate

nuova stazione Bariana

Garbagnate Milanese

Garbagnate Parco Groane

Lainate

PE4

Ex Alfa

Arese

Bollate Nord

Bollate Centro

Novate M.

Rho

Rho-Fiera

MIND

Stephenson

Bovisa Goccia

Bovisa FNM

Scalo Farini

Venezia

Torino

Porta Garibaldi

Centrale



A8

A9

A30

A52

A4

1

## UNA CITTÀ PIÙ ATTRATTIVA

### Territori in movimento



- implementare l'**attrattività** della città
- creare nuove **occasioni di sviluppo**
- valorizzare i fattori di qualità esistenti
- incentivare **progetti di rigenerazione** urbana e territoriale

### Grandi trasformazioni

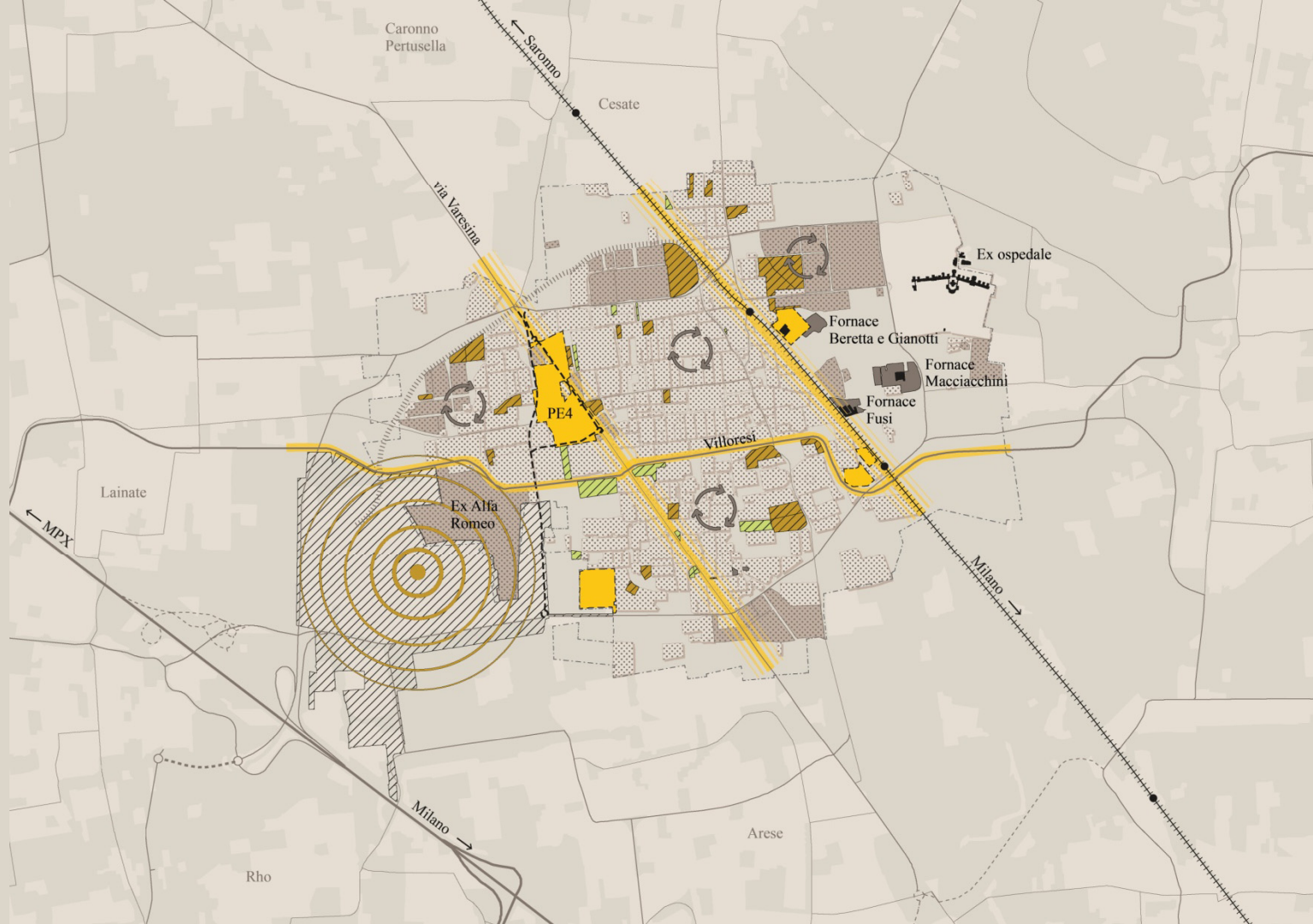


- completare la **trasformazione dell'area Ex Alfa Romeo**: il punto fermo dovrà essere il lavoro
- risolvere del **nodo PE4** ripensando il PA vigente

### Mobilità



- riattivare la **cintura ferroviaria** dell'Ex Alfa Romeo con prolungamento fino a Lainate
- **nuova stazione** a servizio di Bariana
- **collegamento di forza del TPL** tra "Il centro" di Arese e MIND



## 2

# SEMPLIFICARE LE REGOLE PER RIGENERARE LA CITTÀ

Incentivare le attività economiche



- migliorare la **qualità del tessuto economico** esistente
- **equiparare le funzioni** che interessano le attività economiche
- favorire i **processi di innovazione e la valorizzazione** delle aree produttive

Semplificare le regole, favorire la rigenerazione

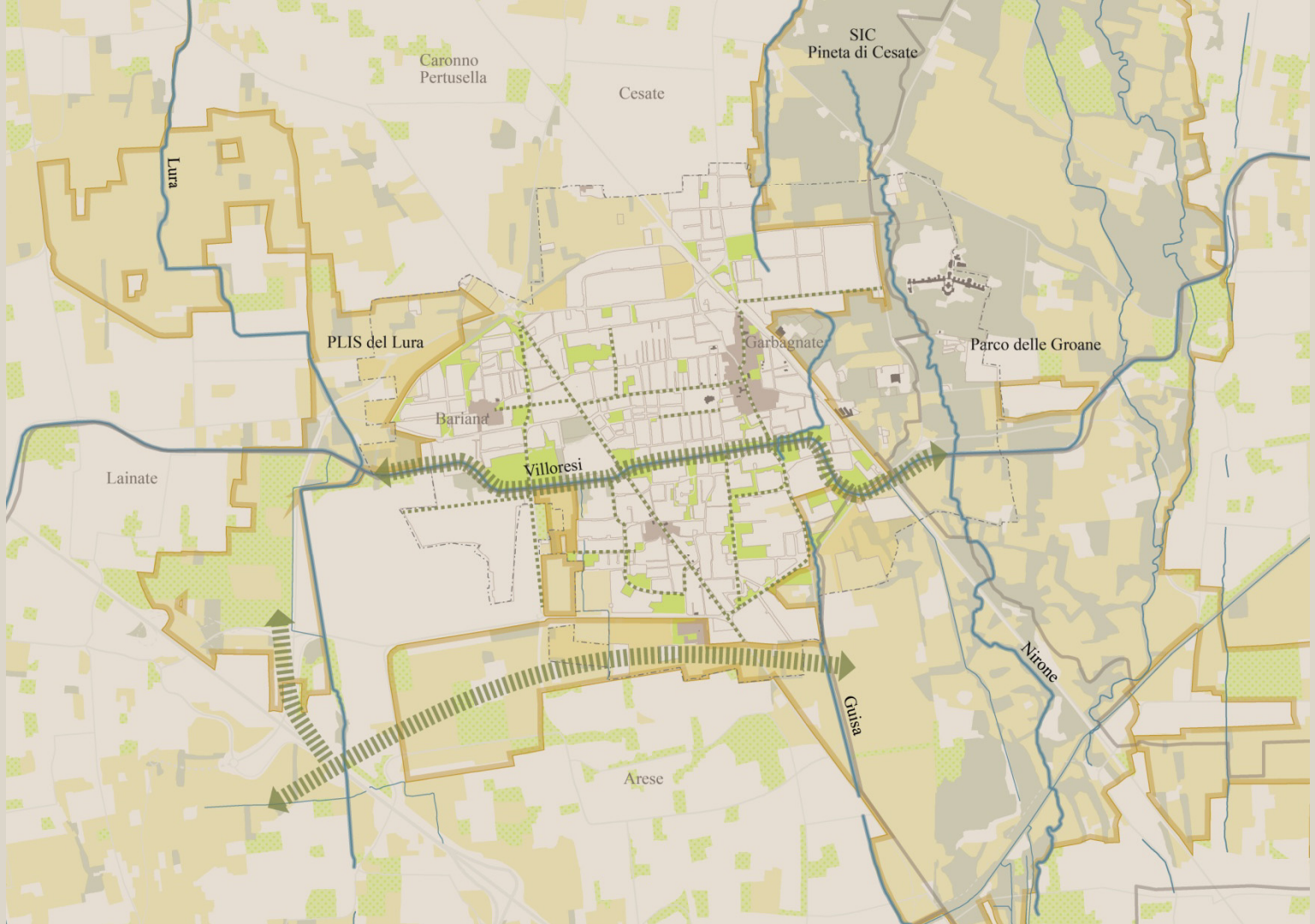


- **semplificare le modalità attuative** delle trasformazioni
- agevolare i **processi di rigenerazione** urbana diffusa

Recupero del tessuto storico



- incentivare il **recupero delle corti** del centro storico
- promuovere progetti di **riqualificazione dello spazio pubblico**
- favorire il recupero dei **luoghi di identità storica**



Caronno  
Pertusella

Cesate

SIC  
Pineta di Cesate

Lura

PLIS del Lura

Garbagnate

Parco delle Groane

Lainate

Bariand

Villorresi

Niroce

Arese

Giusa

## 3

## INFRASTRUTTURE VERDI E BLU PER UN PROGETTO DI TERRITORIO

### Un progetto di territorio



- riconfermare il progetto del **"kilometro verde"** lungo il canale Villoresi, creando un vero e proprio parco lineare attrezzato
- valorizzare l'**anello verde** che si struttura sul Parco delle Groane e le aree agricole esterne

### Connettere la trama del verde locale



- articolare alla scala locale una **trama verde minuta e diffusa**, connessa con il sistema dei grandi parchi
- costruire **corridoi di secondo livello**: tra Bariana e il centro città, tra Serenella e Cesate, tra Bariana e Arese
- progettare la **rete della mobilità dolce** a partire dagli assi portanti di scala regionale

### La città pubblica al centro



- migliorare l'**offerta di servizi sportivi** anche con nuove strutture
- sviluppo di servizi legati al **settore sanitario** valutando anche modalità di recupero della vecchia struttura ospedaliera
- un **nuovo cimitero** ambientalmente integrato

# IL PROCESSO

## ▶ AVVIO DEL PROCEDIMENTO 04/11/2019

▶ Linee guida

▶ Documento di Scoping

▶ I° conferenza di VAS

▶ Deposito documenti PGT

*30 gg* →  
*Pareri parti sociali e economiche*

▶ Deposito rapporto ambientale e sintesi non tecnica

*60 gg* →  
*Osservazioni VAS*

▶ II° conferenza di VAS

▶ Parere motivato e dichiarazione di sintesi

## ▶ ADOZIONE

▶ Deposito PGT, pubblicazione e invio agli enti

*30 gg* → *30 gg* →  
*Deposito Osservazioni*

*150 gg* →

▶ Controdeduzioni e recepimento pareri enti

▶ Parere motivato e dichiarazione di sintesi finale

## ▶ APPROVAZIONE

*Analisi delle istanze* →

*Tavoli di lavoro tematici e incontri pubblici* →

## ▶ AVVIO DEL PROCESSO DI PARTECIPAZIONE