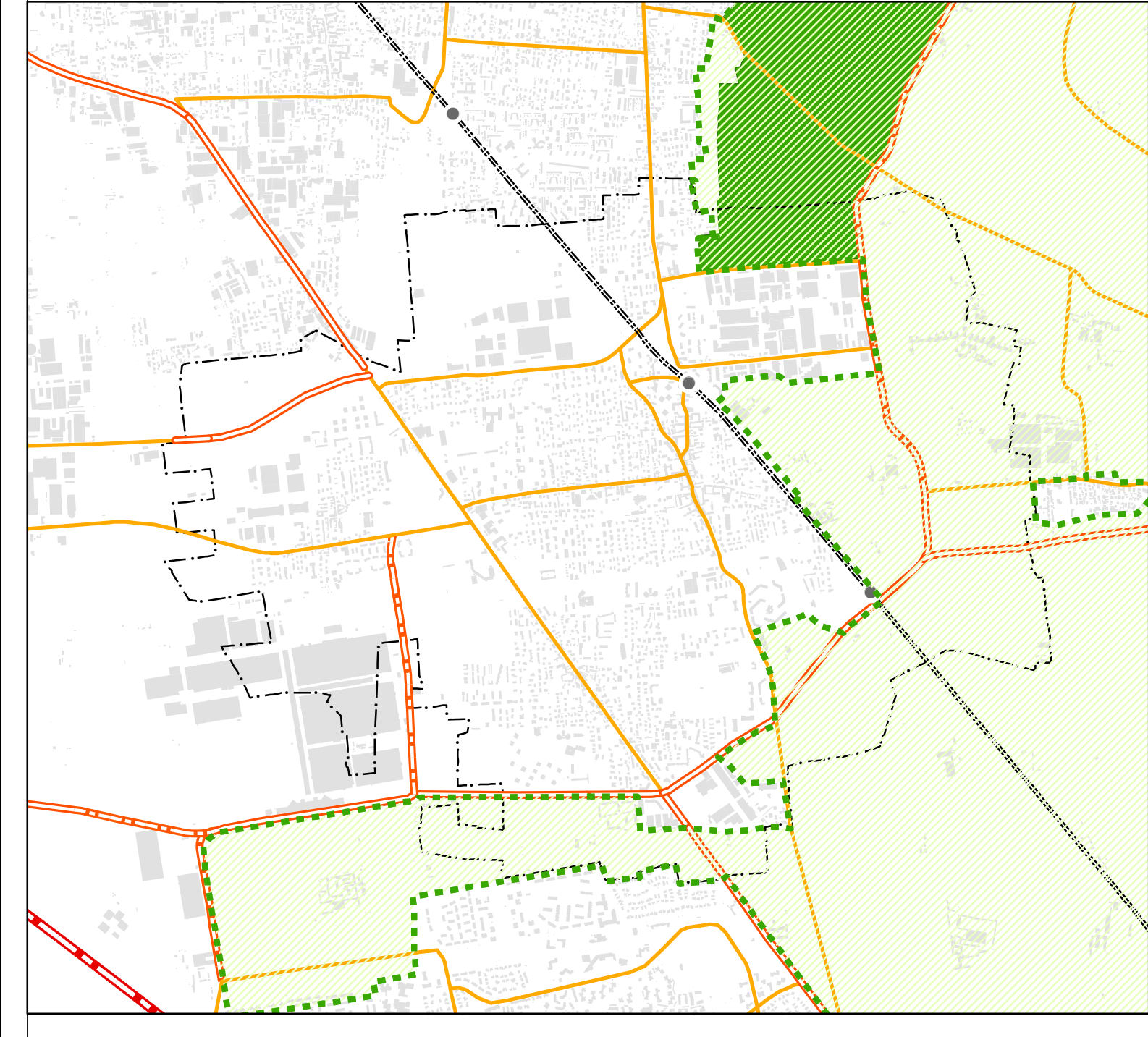
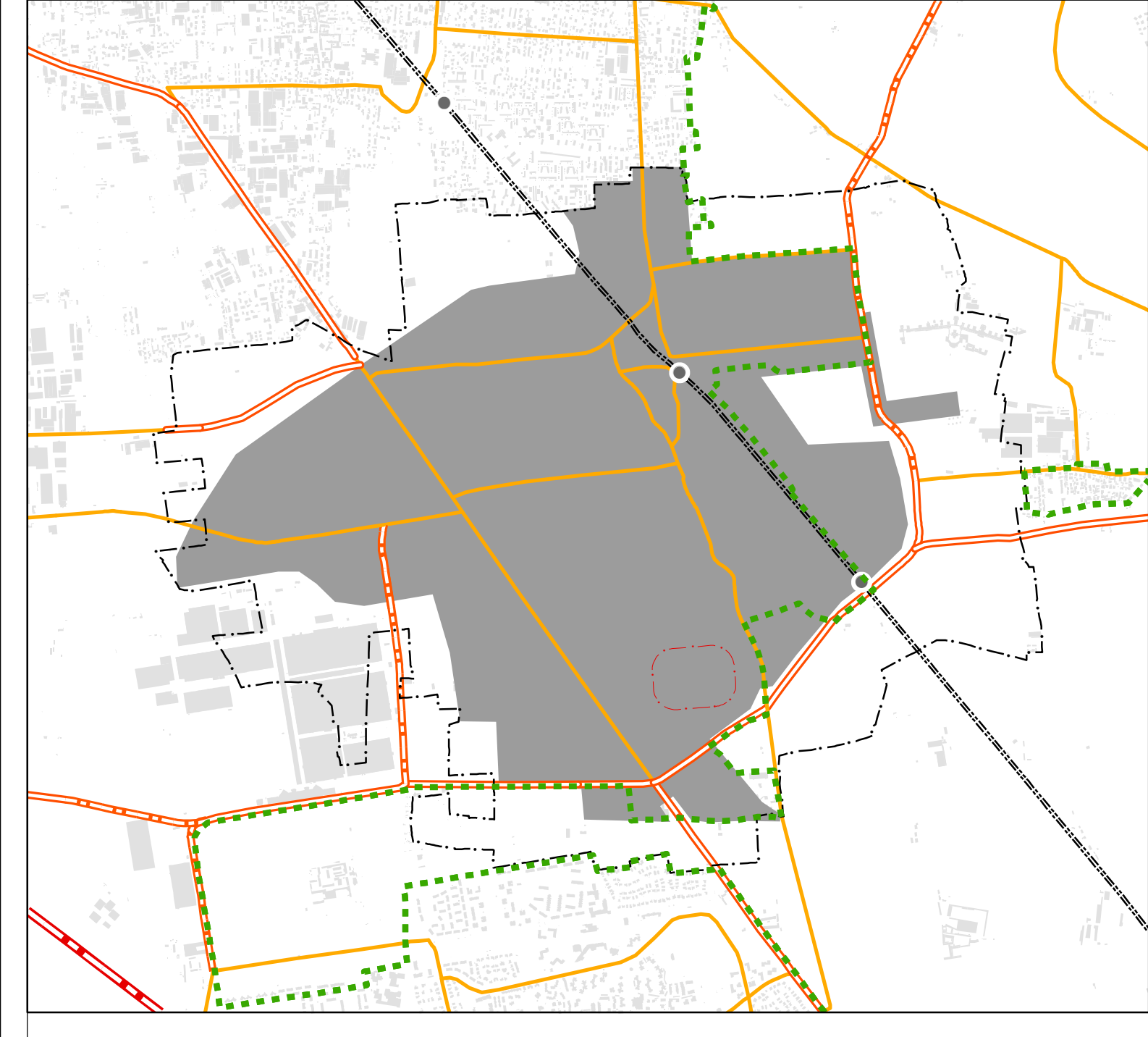


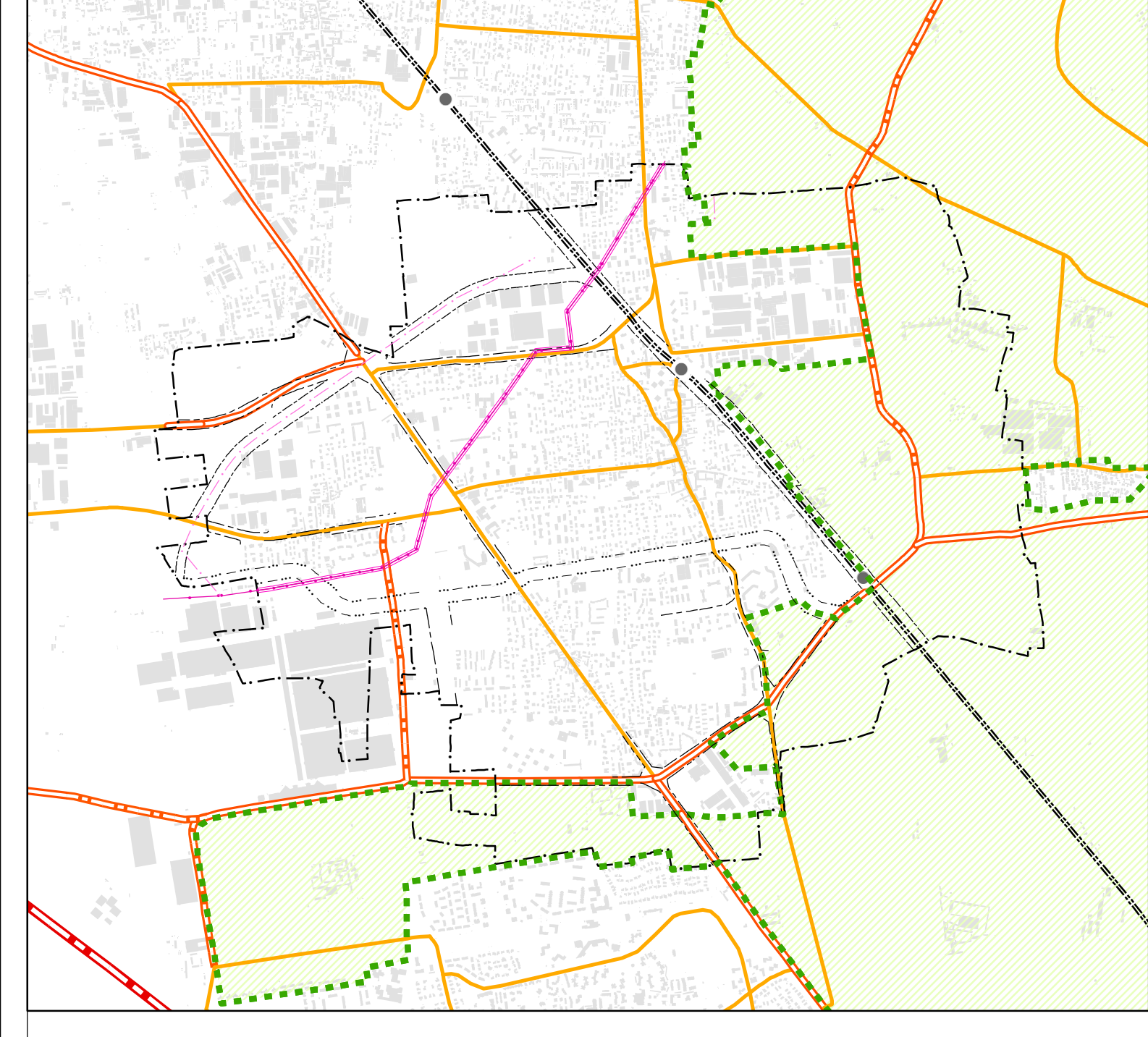
Parco Regionale delle Groane e SIC



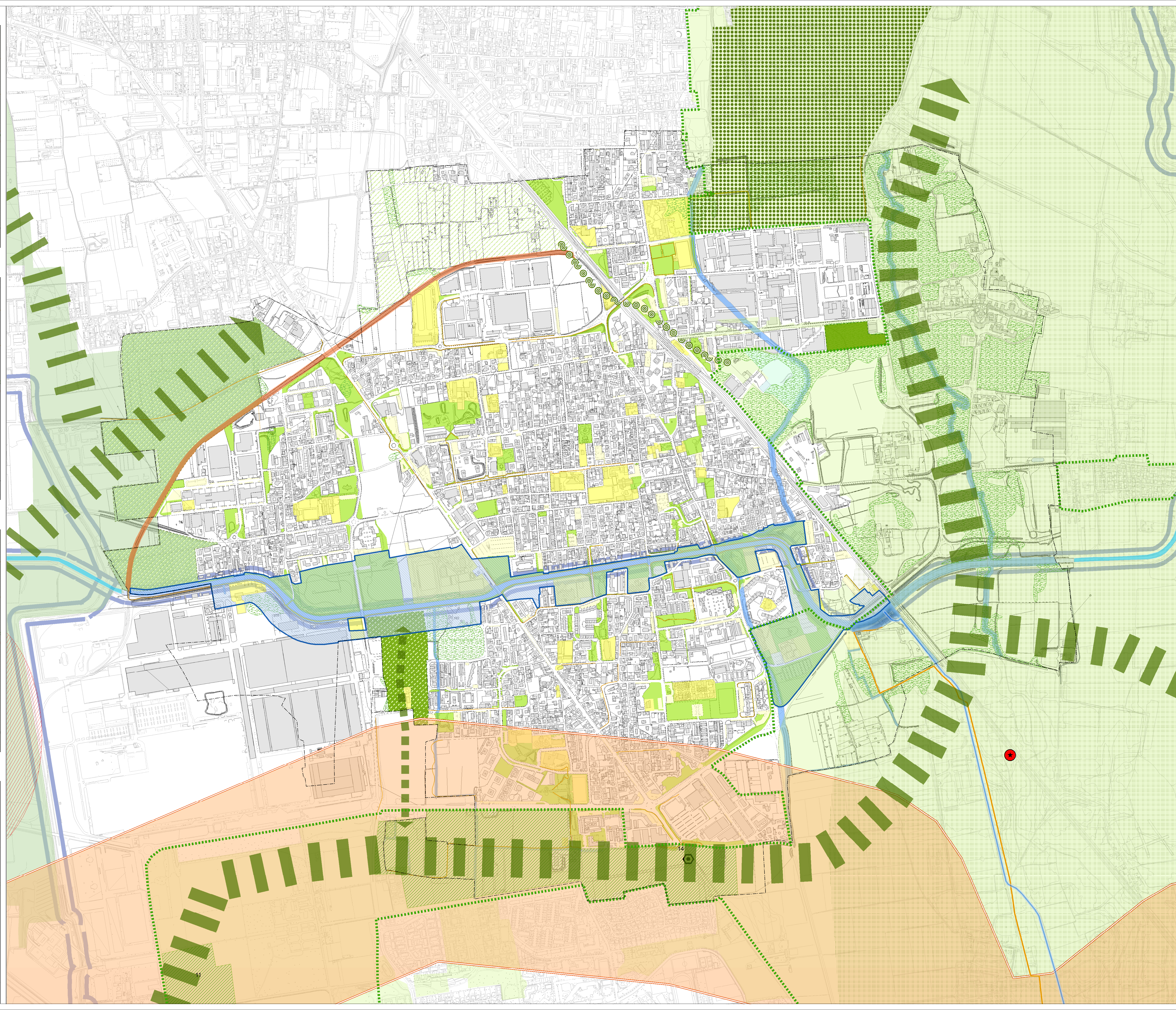
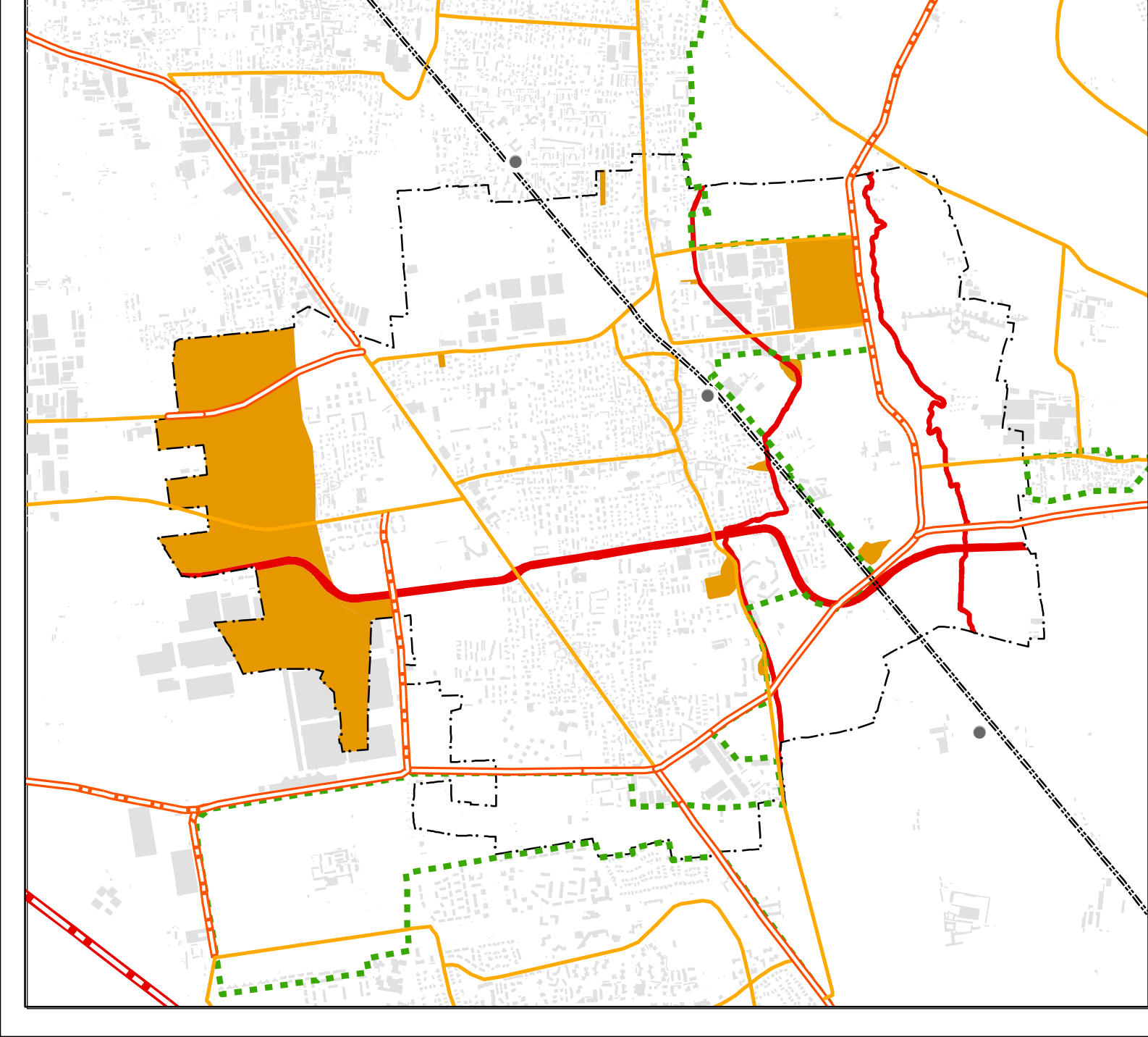
Vincoli di difesa del suolo e centro abitato



Fasce di rispetto del sistema infrastrutturale



Classi di fattibilità geologica



Comune di Garbagnate Milanese
Provincia di Milano

PIANO DI GOVERNO DEL TERRITORIO

PIANO DEI SERVIZI

Rete Ecologica Comunale

ADOZIONE con Delibera del C.C. n. _____ del _____
APPROVAZIONE con Delibera del C.C. n. _____ del _____

SINDACO: Pier Mauro Pogli
SEGRETARIO GENERALE: dott. Vincenzo Marchionni
RESPONSABILE DEL SETTORE TECNICO: arch. Monica Brambilla

PROGETTISTA: GRUPPO DI LAVORO

Scala 1:5.000 Settembre 2013 **3 ps**

Legenda

- Confine comunale
- Parco Regionale delle Groane, L.R. 31/08/1976 n. 31
- Sistema idrografico
- Sic - Pineta di Cesate (Sito di Interesse Comunitario - IT2050001)
- PLUS del Lura (Parchi Locali di Interesse Sovralocale)

Rete Ecologica Regionale

- Corridoi regionali primari a bassa o moderata antropizzazione
- Elementi di primo livello

Rete ecologica Provinciale

- Corridoi ecologici primari (art. 58, Nda PTCP prov. di Milano; adeguamento del PTCP alla LR 12/05, art. 45 Nda)
- Grandi Dorsali Territoriali - Dorsale Verde nord (adeguamento del PTCP alla LR 12/05, art. 46 Nda)
- Principali corridoi ecologici dei corsi d'acqua (art. 55, Nda PTCP prov. di Milano; adeguamento del PTCP alla LR 12/05, art. 45 Nda)
- Ganglio principale (art. 57, Nda PTCP prov. di Milano; adeguamento del PTCP alla LR 12/05, art. 44 Nda)
- Zone periurbane su cui attivare politiche polivalenti di riassetto fruttivo ed ecologico (art. 61, Nda PTCP prov. di Milano)
- Varchi (art. 59, Nda PTCP prov. di Milano)
- Varchi (adeguamento del PTCP alla LR 12/05, art. 46 Nda)
- Barriere infrastrutturali (adeguamento del PTCP alla LR 12/05, art. 47 Nda)

Rete Ecologica Comunale

Elementi costitutivi

- Nodi della rete ecologica - SIC Pineta di Cesate
- Corridoi e connessioni ecologiche - Dorsale Verde Nord
- Aree di supporto - Proposta Ambiti Agricoli Strategici da PGT

Componenti

- Aree boscate
- Aree di Interesse ecologico**
 - Parco Regionale delle Groane, L.R. 31/08/1976 n. 31
 - Individuazione perimetro per istituzione ampliamento Parco delle Groane
 - Individuazione perimetro per istituzione ampliamento PLUS del Lura

Corridoi ecologici a livello locale

- Anello verde-azzurro locale
- Ambiti di riqualificazione asta del Villorosi
- Greenway ex cintura ferroviaria Alfa Romeo
- Progetto Via d'Acqua - Expo 2015
- Ambito del progetto
- Via d'Acqua
- Percorso ciclopedonale
- Percorsi ciclopedonali esistenti
- Percorsi ciclopedonali di progetto

Connessione ecologica locale

- Connessione ecologica locale

Sistema delle aree verdi e degli spazi pubblici

- Verde pubblico esistente
- Servizi esistenti

Corsi e specchi d'acqua

- Studio reticolo idrografico principale e minore
- Fascio di rispetto con attività di politica idraulica da essere della d.g.r. 1 agosto 2003 n. 713660 e s.m.i. (parere favorevole Regione Lombardia in data 16/09/2011, protocollo n. AE01.2011.0007347)
- Sistema idrografico

Fonte: elaborazioni Centro Studi PIM su dati PTCP vigente prov. MIANO, PRG vigente, analisi geologiche per la pianificazione comunale