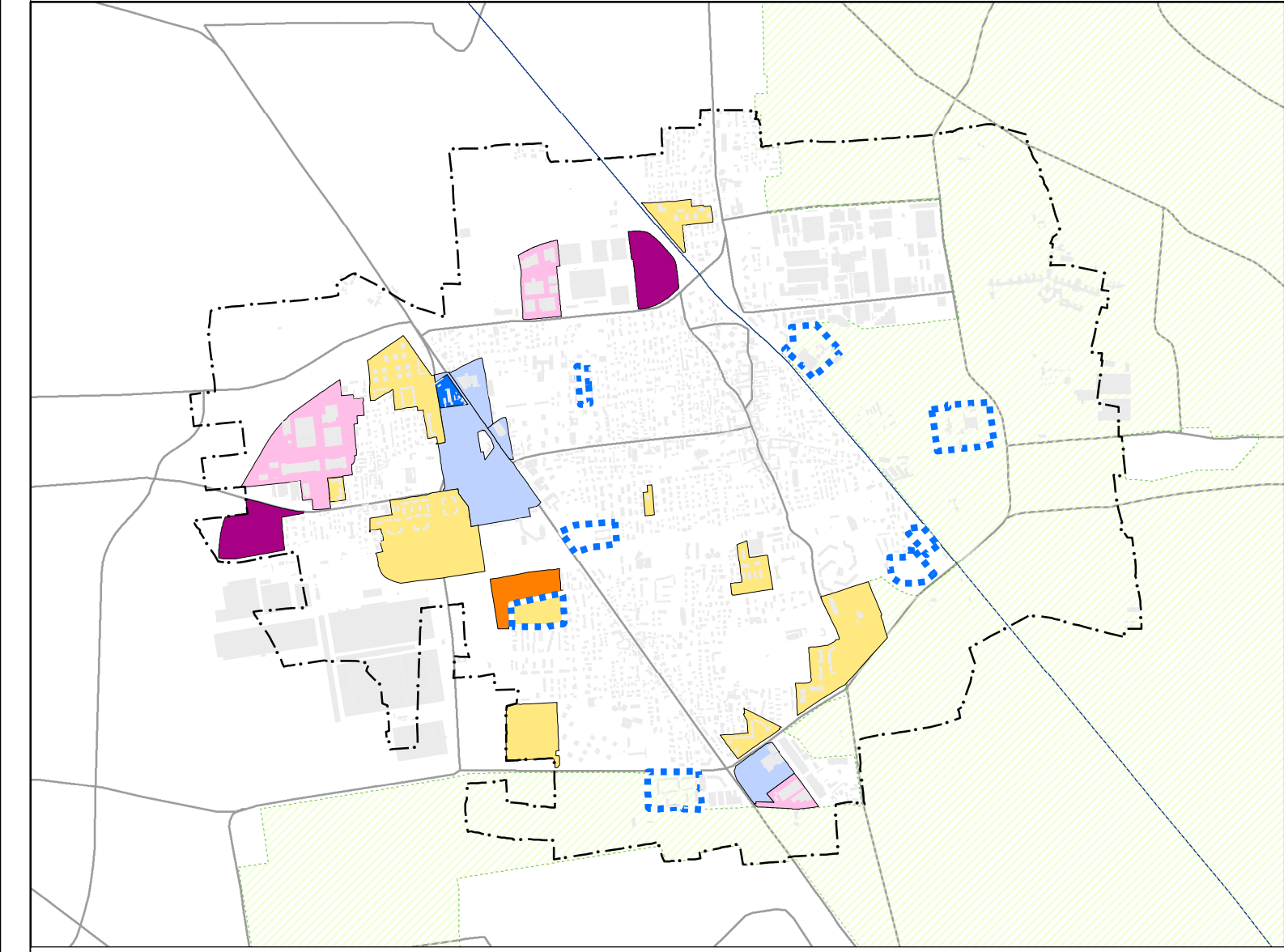


Ambiti e stato della pianificazione attuativa

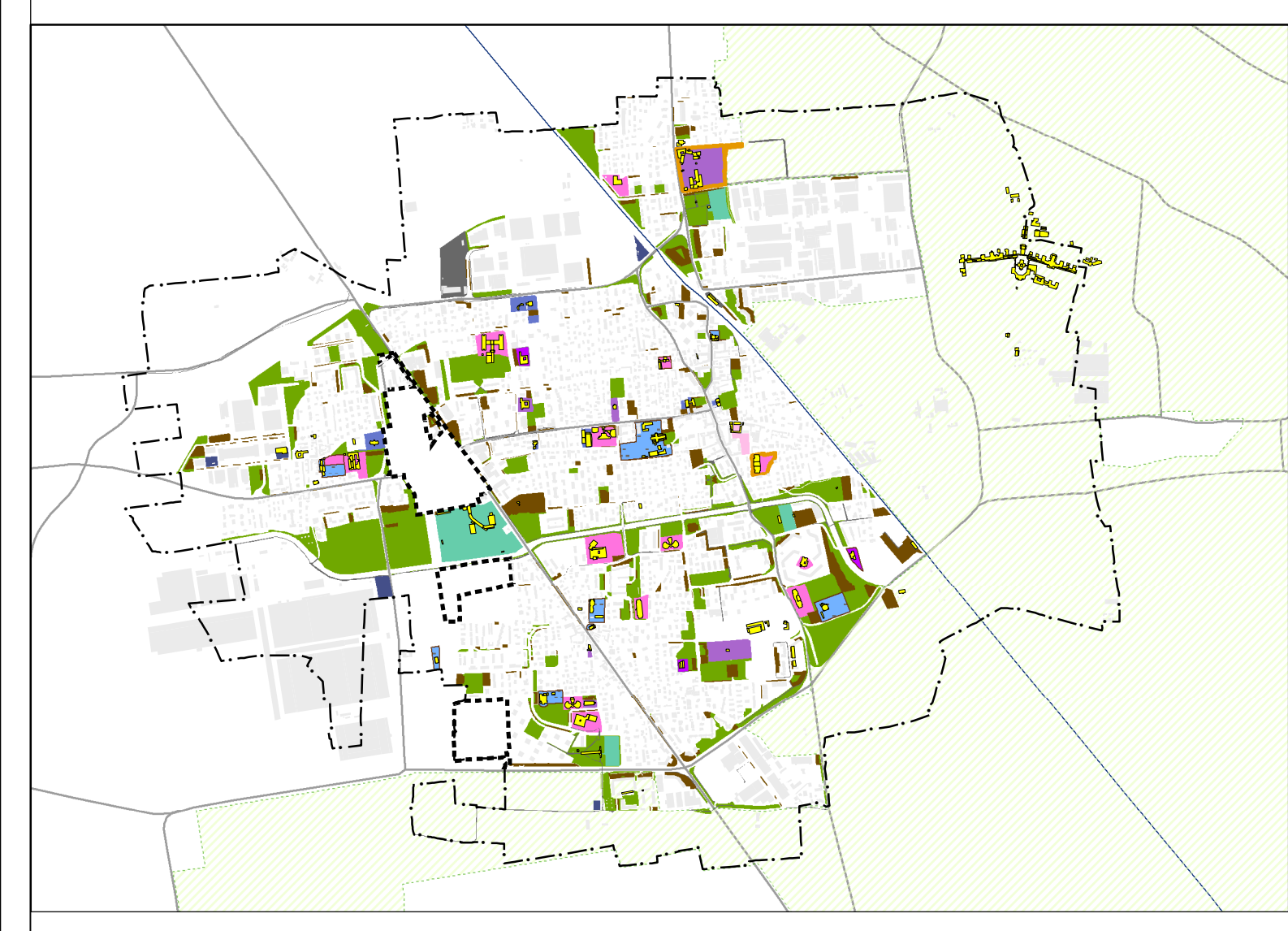


Destinazione d'uso Piani esecutivi e stato di attuazione

	Attuale	Non attuato
Residenziale	[Color]	[Color]
Produttivo	[Color]	[Color]
Commerciale/Terziario	[Color]	[Color]

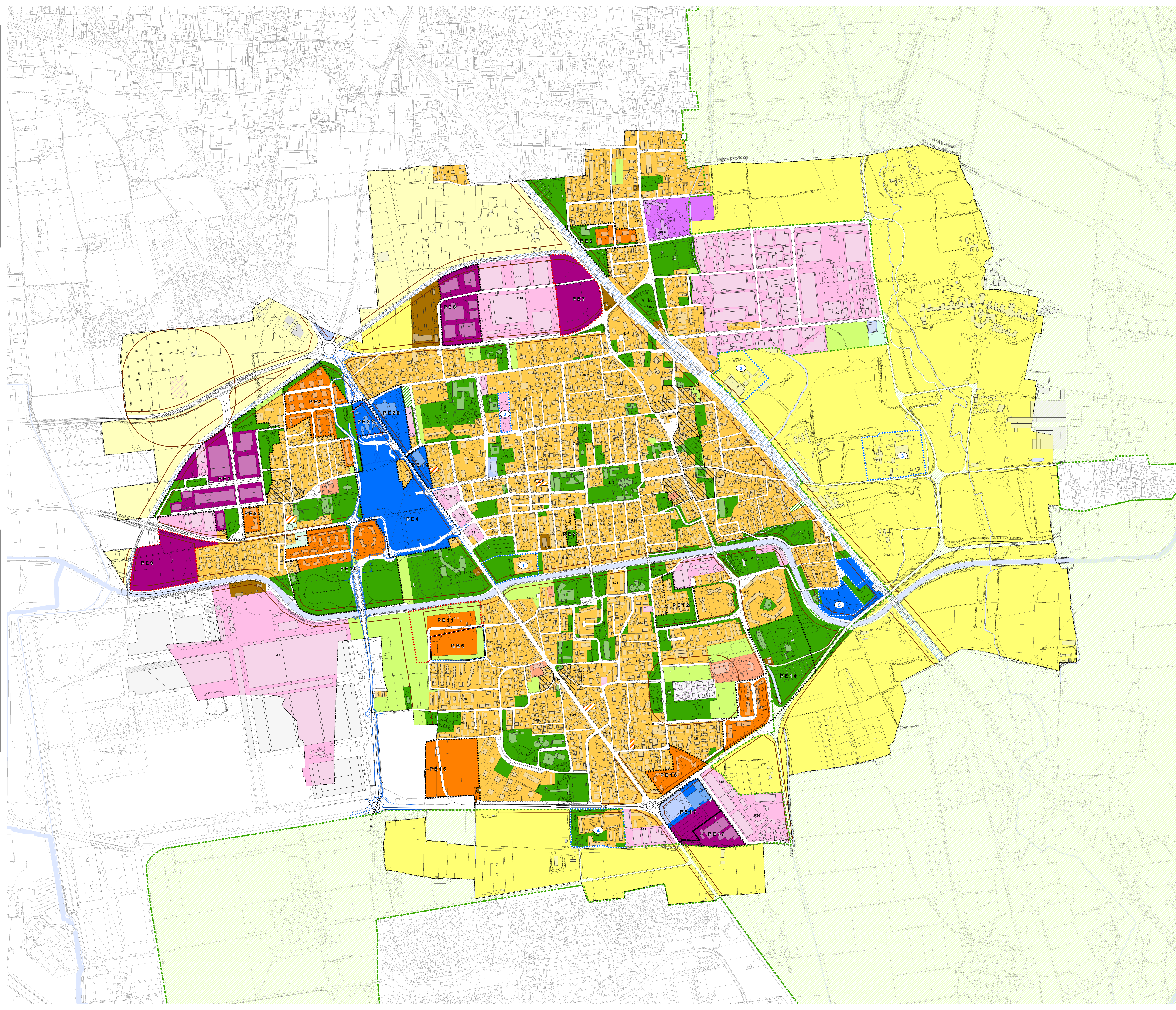
PANI ATTUATIVI	ZON. PRG	EDIFICABILITA' ATTUATA e IN ATTUAZIONE						EDIFICABILITA' IN DEFINIZIONE e RESOLSA						
		QUANTITA' RESIDENZIALE	STANDARD RESIDENZIALE	AP TERZIARIA COMMERCIALE	AP PRODUTTIVA	STANDARD PRODUTTIVO	AP PERE FUNZION	QUANTITA' RESIDENZIALE APPROVATA	STANDARD RESIDENZIALE	AP PRODUTTIVA IN DEFINIZIONE	STANDARD PRODUTTIVO IN DEFINIZIONE			
RESIDENZIALI	BR - CR - PR	433.000	283.085	2.580	0	0	0	0	0	0	0	0	0	0
PRODUTTIVI	BD - CD	0	0	0	76.141	38.156	0	0	0	0	34.100	61.956	2.820	0
TERZIARI COMMERCIALI	BT - CT	0	0	115.411	0	12.768	0	0	5.718	14.718	0	0	0	0
TOTALE		433.000	283.085	117.991	76.141	38.156	12.768	45.372	7.218	14.718	34.100	61.956	2.820	0

Sistema dei servizi: l'offerta esistente



Servizi di interesse generale esistenti e in attuazione

Servizi residenziali locali	esistenti nella città consolidata	PAV in attuazione
Area e attrezzature collettive comunali e pubbliche (AP-CU-SA-SS-AS)	105.985	6.219
Alt. - attrezzature religiose	54.764	0
Totale	160.749	0
Area e attrezzature scolastiche dell'obbligo (IS) (AM, maestra - El. elementari - ME media)	85.502	0
Totale	85.502	0
Parcheggi pubblici o asserviti all'uso pubblico (P)	202.341	0
Totale	202.341	0
verde (V)		
di cui:	292.156	
- aree a verde attrezzato pubblico (TIPOLOGIA 2-3)	292.156	
- piazze e spazi pubblici attrezzati pubblici (TIPOLOGIA 9)	24.076	
Totale	458.007	0
totale standard locali residenziali	912.818	
dotazione esistente standard locali residenziali	m2/ab	
	34	



Comune di Garbagnate Milanese
Provincia di Milano

PIANO DI GOVERNO DEL TERRITORIO

DOCUMENTO DI PIANO
Quadro conoscitivo

SCALA TERRITORIALE:
Stato di attuazione PRG vigente

ADOZIONE con Delibera del C.C. n. _____ del _____
APPROVAZIONE con Delibera del C.C. n. _____ del _____

SINDACO: Pier Mauro Pogli
SEGRETARIO GENERALE: dott. Vincenzo Marchiano
RESPONSABILE DEL SETTORE TECNICO: arch. Monica Brambilla

PROGETTISTA: arch. Vittorio Algarotti
CAPO PROGETTO: arch. Cristina Alrovini
GRUPPO DI LAVORO: arch. Pierluigi Nobile (staff Pim), arch. Pietro Lembi (staff Pim), arch. Danilo Corvi

DIRETTORE: dott. Franco Sacchi

Giugno 2009_rev. Settembre 2013
CON_15_12_ELA_TV12_AV12

Legenda

- Confine comunale
- Parco Regionale delle Groane, LR 31/08/1976 n. 31
- Sistema idrografico
- Are in trasformazione
- Lotti liberi

Ambiti PRG

- BR - Residenziale di completamento
- CR - Residenziale di espansione
- BD - Produttivo di completamento
- CD - Produttivo di espansione
- BT - Terziario di completamento
- CT - Terziario di espansione
- IA - Industria alberghiera
- E - Zona agricola
- F - Attrezzature pubbliche di interesse generale
- Servizi privati
- Standard ed altre aree pubbliche esistenti
- Standard ed altre aree pubbliche di progetto
- Servizi tecnologici e servizi speciali
- Zona speciale centro multiservizi
- Zone di recupero
- Pertinenze cimiteriali
- Pertinenze delle Ferrovie Nord Milano
- Limite fasce di rispetto
- Strade di progetto

Stato della pianificazione attuativa

- Piano esecutivo attuato
- Piano esecutivo non attuato

Interventi di pianificazione e programmazione unitaria

- Perimetrazione interventi di pianificazione e programmazione unitaria
- Via Vittorio Veneto (approvato - in fase di realizzazione)
- Area Ex Mokaraba - Area Fornace Beretta Gianotti (approvato)
- Fornace Macchiacchini (approvato)
- P.I.R. Siolo (vigente)
- Pil Serenella (approvato)