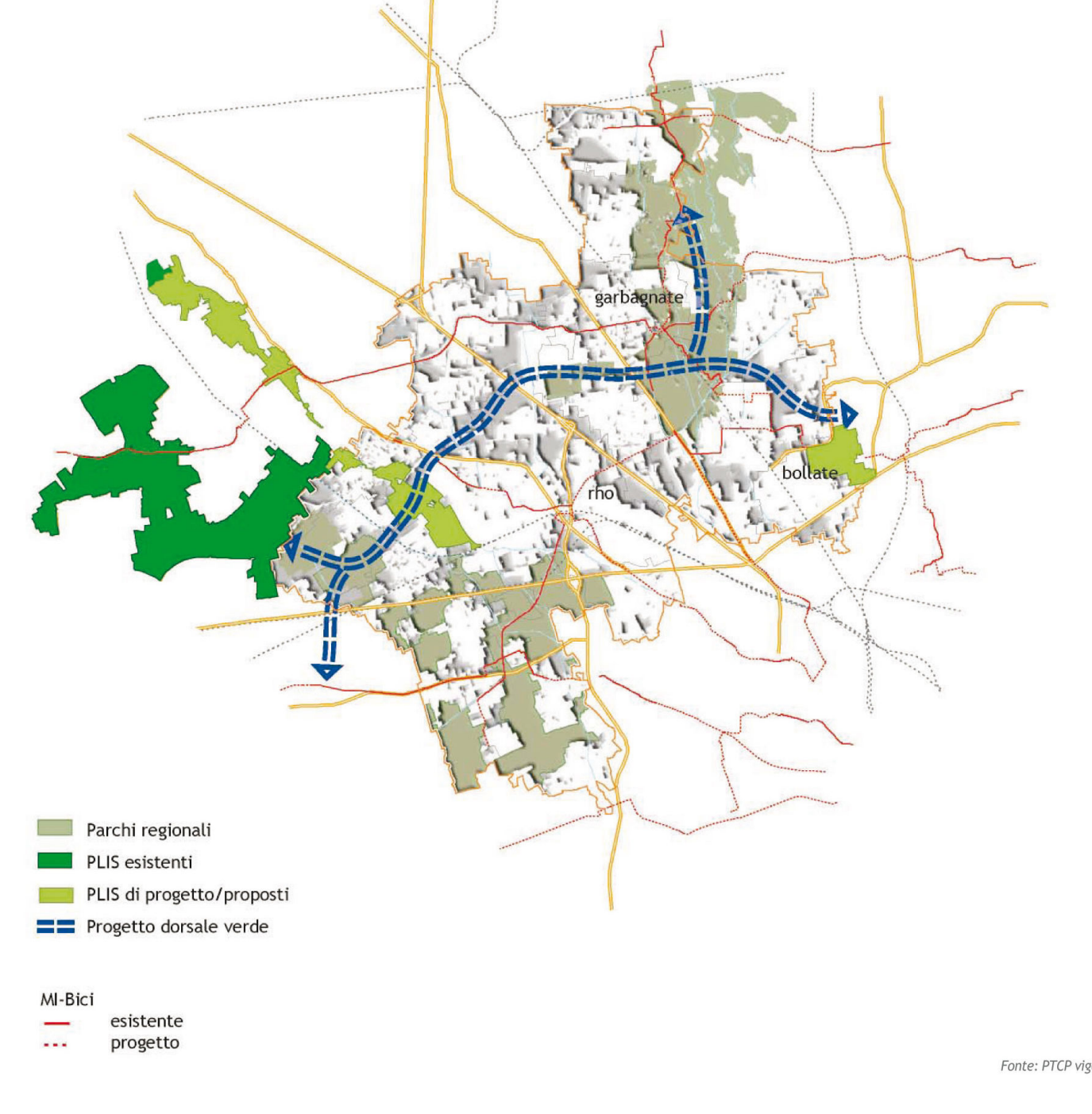
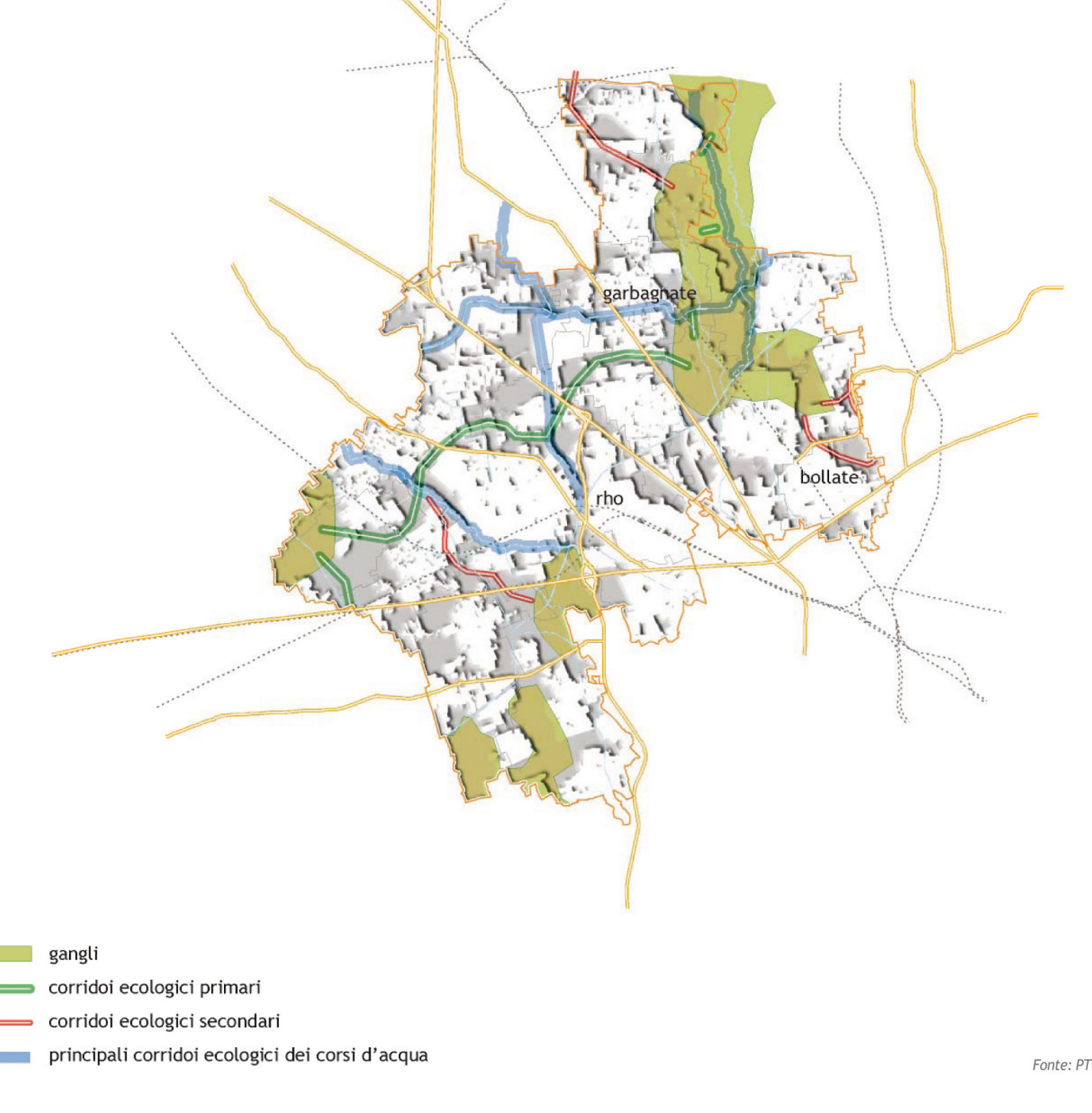


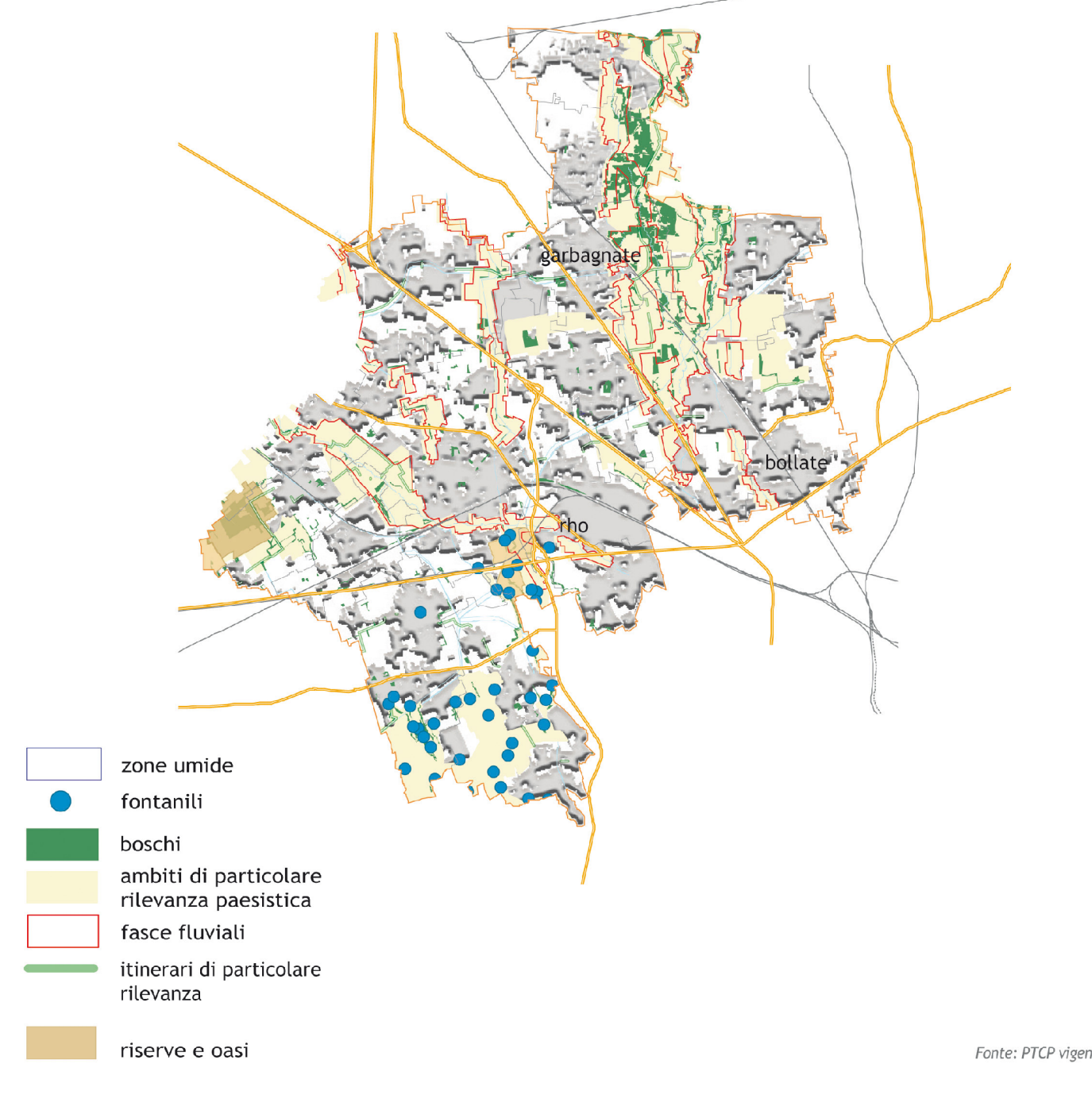
### Sistema ambientale



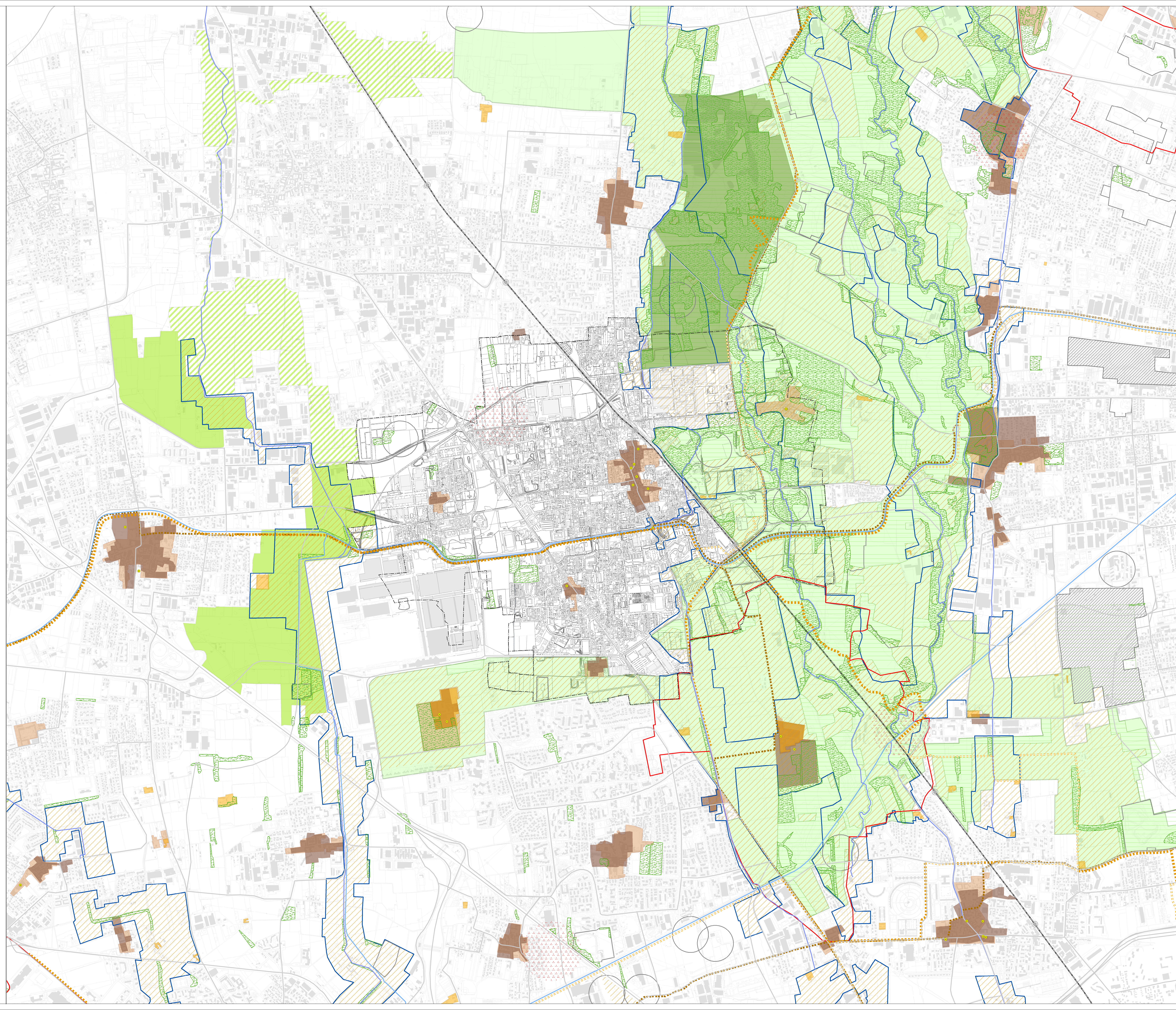
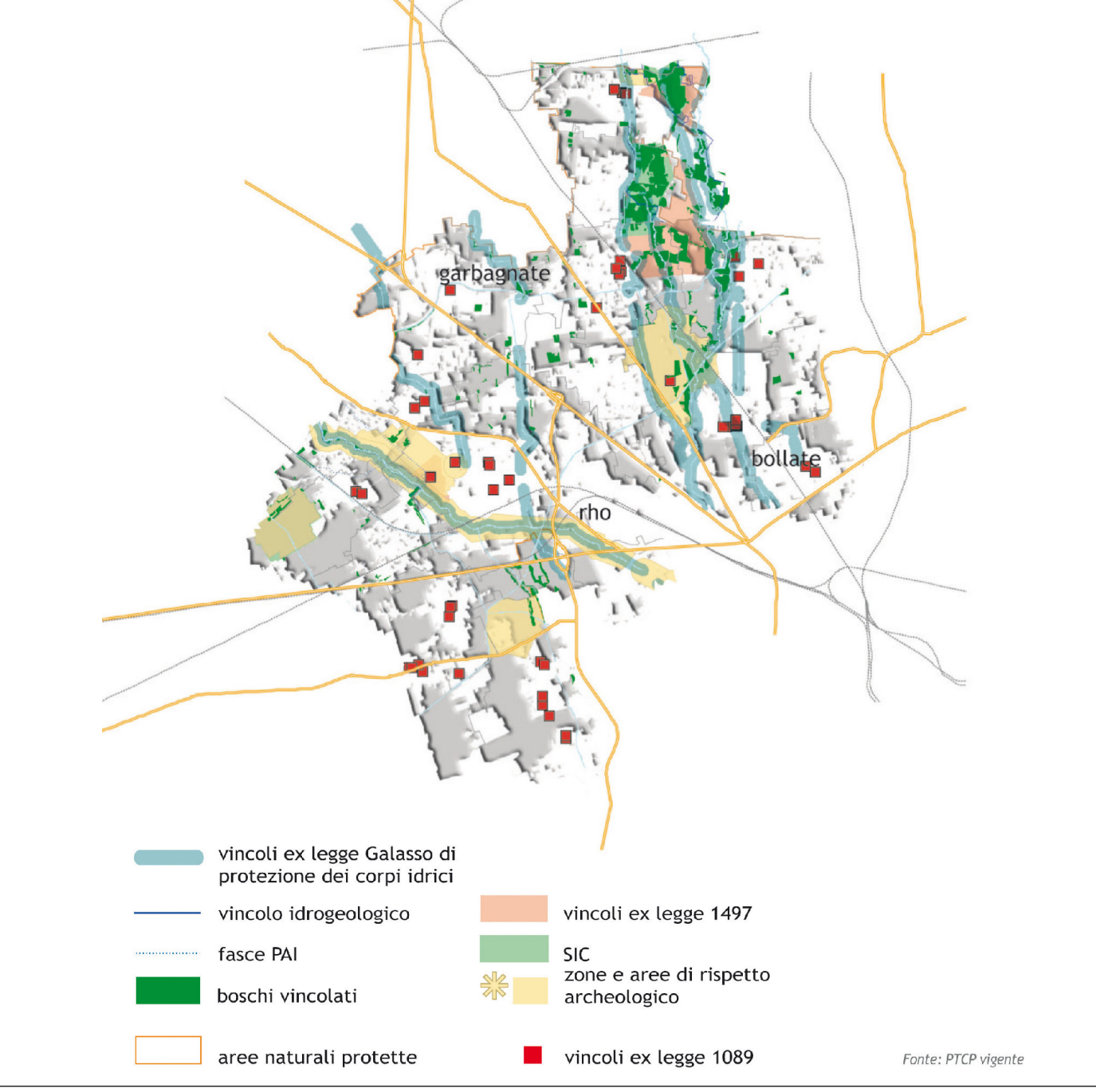
### Rete ecologica




### Valori ambientali e paesistici

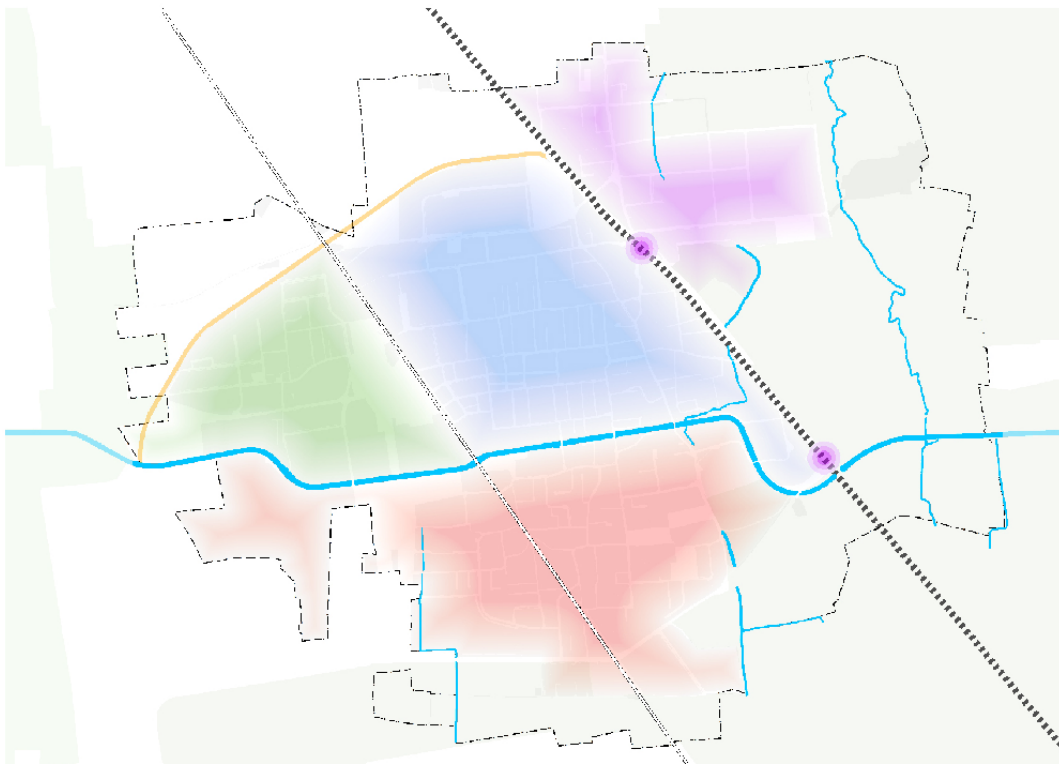


### Territori e beni vincolati





**Comune di Garbagnate Milanese**  
 Provincia di Milano  
**PIANO DI GOVERNO DEL TERRITORIO**  
**DOCUMENTO DI PIANO**  
**Quadro conoscitivo**  
**SCALA TERRITORIALE:**  
**Sistema ambientale esistente e previsto**



**ADOZIONE con Delibera del C.C. n. \_\_\_\_\_ del \_\_\_\_\_**  
**APPROVAZIONE con Delibera del C.C. n. \_\_\_\_\_ del \_\_\_\_\_**  
**SINDACO** **SEGRETARIO GENERALE** **RESPONSABILE DEL SETTORE TECNICO**  
 Pier Mauro Pogli **dot. Vincenzo Marchiani** arch. Monica Brambilla

**PROGETTISTA** **CAPO PROGETTO** **GRUPPO DI LAVORO**  
 arch. Vittorio Algotti arch. Cristina Allevi arch. Pierluigi Nobile (staff Pm), arch. Pietro Lembi (staff Pm), arch. Dario Corvi

**DIRETTORE**  
 dott. Franco Sacchi

Scale 1:10.000  
 Giugno 2009\_rev. Dicembre 2011  
 CON\_15\_12\_ELA\_TV03\_A/03

# 1.3.dpA

**Legenda**

- ▭ Confine comunale
- Stazioni ferroviarie esistenti
- Linea ferroviaria
- Rete viaria
- Parco Regionale delle Groane, LR 31/08/1976 n. 31
- Sic (Sito di Interesse Comunitario)
- PLIS (Parchi Locali di Interesse Sovralocale) riconosciuto
- PLIS (Parchi Locali di Interesse Sovralocale) proposto

**Ambiti ed elementi di interesse storico e paesistico**

- Beni di interesse storico (repertorio da Geoportale Regione Lombardia)
- Ambiti di rilevanza paesistica (art. 31, NGA PTCP prov. di Milano)
- Centri storici e nuclei di antica formazione (art. 36, NGA PTCP prov. di Milano)
- Comparti storici al 1930 (art. 37, NGA PTCP prov. di Milano)
- Insediamenti rurali di interesse storico (art. 38, NGA PTCP prov. di Milano)
- Aree a rischio archeologico(art. 41, NGA PTCP prov. di Milano)
- Aree rispetto archeologico(art. 41, NGA PTCP prov. di Milano)
- Fasce di rilevanza paesistico-fluviale (art. 31, NGA PTCP prov. di Milano)
- Manufatti idraulici (art. 34, NGA PTCP prov. di Milano)

**Ambiti ed elementi di interesse naturalistico ed ambientale**

Corsi d'acqua storici (art. 31, NGA PTCP prov. di Milano)

- Roggia/torrente
- Canale
- Torrente
- Percorsi di interesse paesistico (art. 40, NGA PTCP prov. di Milano)
- Ambiti di rilevanza naturalistica(art. 32, NGA PTCP prov. di Milano)
- Aree boscate(art. 63, NGA PTCP prov. di Milano)
- Fontanili (art. 34, NGA PTCP prov. di Milano)
- Cave attive
- Cave inattive

**Progetti**

- Mi-Bici Percorso Portante esistente
- Mi-Bici Percorso Portante di progetto

Fonti: RER Regione Lombardia, PTCP Vigente prov. di Milano, 2003