



Foto 1



Foto 2



Foto 3



Foto 4



Foto 5



Foto 6



Foto 7



Foto 8

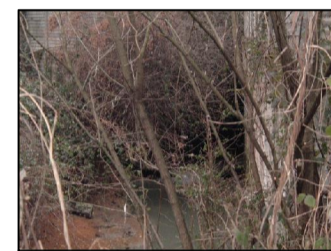


Foto 9



Foto 10



Foto 11



Foto 12



Foto 13



Foto 14



Foto 15



Foto 16



Foto 17



Foto 18



Foto 19

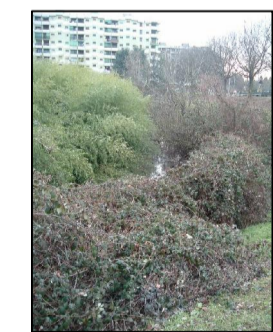


Foto 20



Foto 21



Foto 22

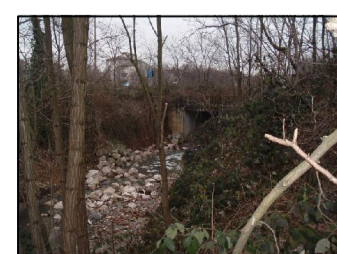


Foto 23



Foto 24

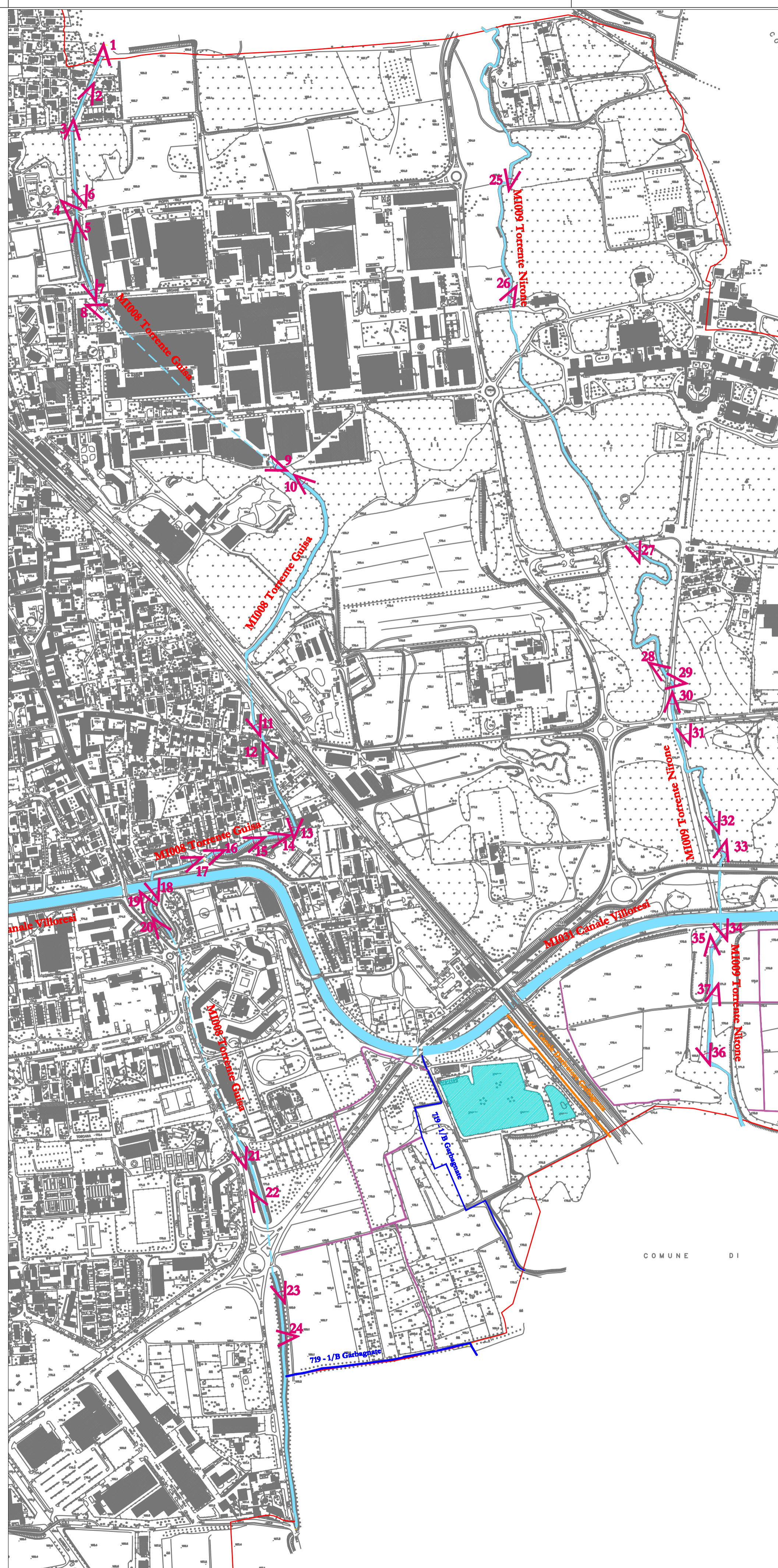


Foto 25



Foto 26



Foto 27



Foto 28



Foto 29



Foto 30



Foto 31



Foto 32



Foto 33



Foto 34



Foto 35



Foto 36



Foto 37

### Legenda

— Limite comunale

#### Reticolo Idrico Principale

MI008 - Torrente Guisa  
MI009 - Torrente Nirone  
MI031 - Canale villosi

#### Reticolo Idrico Minore

Canale di Bonifas Est Tisno-Villosi

#### CANALI SECONDARI

62 - Canale Derivatore Arce  
64 - Canale Derivatore di Garbagnate

#### CANALI TERZIARI

715 - 10/N Passirana  
719 - 1/B Garbagnate  
Passirana Alfa Romeo

Canali e fossi di scolo di proprietà privata

∇ Punto di ripresa fotografica

## COMUNE DI GARBAGNATE MILANESE Provincia di Milano



**DETERMINAZIONE DEL RETICOLO IDRICO PRINCIPALE E MINORE**  
Secondo la d.g.r. n° 7/7868 del 25 gennaio 2002 e successive  
modifiche ed integrazioni

### Documentazione fotografica Torrente Guisa e Torrente Nirone

## Allegato 4

SCALA a vista

Data: Febbraio 2011

ri600011

Rilasci ed elaborazioni grafiche

Professionista incaricato:

Dott. Geol. A. Lategana  
Via Dante 11 - 20024 - Garbagnate Milanese (MI)  
Tel. 02/966440 - 3384409156  
email: lategana@ccsa-ecobentale.it  
Ordine dei Geologi della Lombardia n°1191