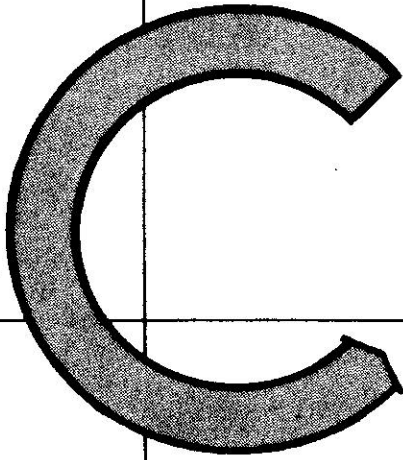


**Gruppo prove penetrometriche
GP1**



STUDIO TECNICO Geom UGO CELOTTI

VIA MINCIO 22 - 20139 MILANO

TEL. 02/57.30.37.89 - 53.93.977 - 53.92.262 FAX

INDAGINI GEOGNOSTICHE - PROVE SU TERRENI DI FONDAZIONE
RICERCHE IDROLOGICHE AMBIENTALI - STRUMENTAZIONI GEOTECNICHE
RILIEVI TOPOGRAFICI - PROSPEZIONI GEOFISICHE E GEOELETTICHE

COMUNE DI GARBAGNATE MILANESE - UFFICIO SERVIZIO LAVORI PUBBLICI
Piazza De Gasperi n. 1

Prove penetrometriche dinamiche eseguite nel terreno di fondazione
di un edificio per anziani di prossima costruzione in comune di
Garbagnate Milanese (Milano) - Via Bolzano.

DISEGNO N: 4949/1

DATA: 28-06-01

N.B. - Lo zero di riferimento delle profondità è posto a m. +1.00
dal piano strada in asse a Via Bolzano (v. dis.).

PROVA PENETROMETRICA DINAMICA N°:1

DATA: 27-6-2001

Disegno n°:49491H

Località : GARBAGNATE MILANESE

Penetrometro con asta isolata dal terreno circostante

N = Numero di colpi/piede di affondamento con mazza battente da 160 libbre e volata da 30 pollici

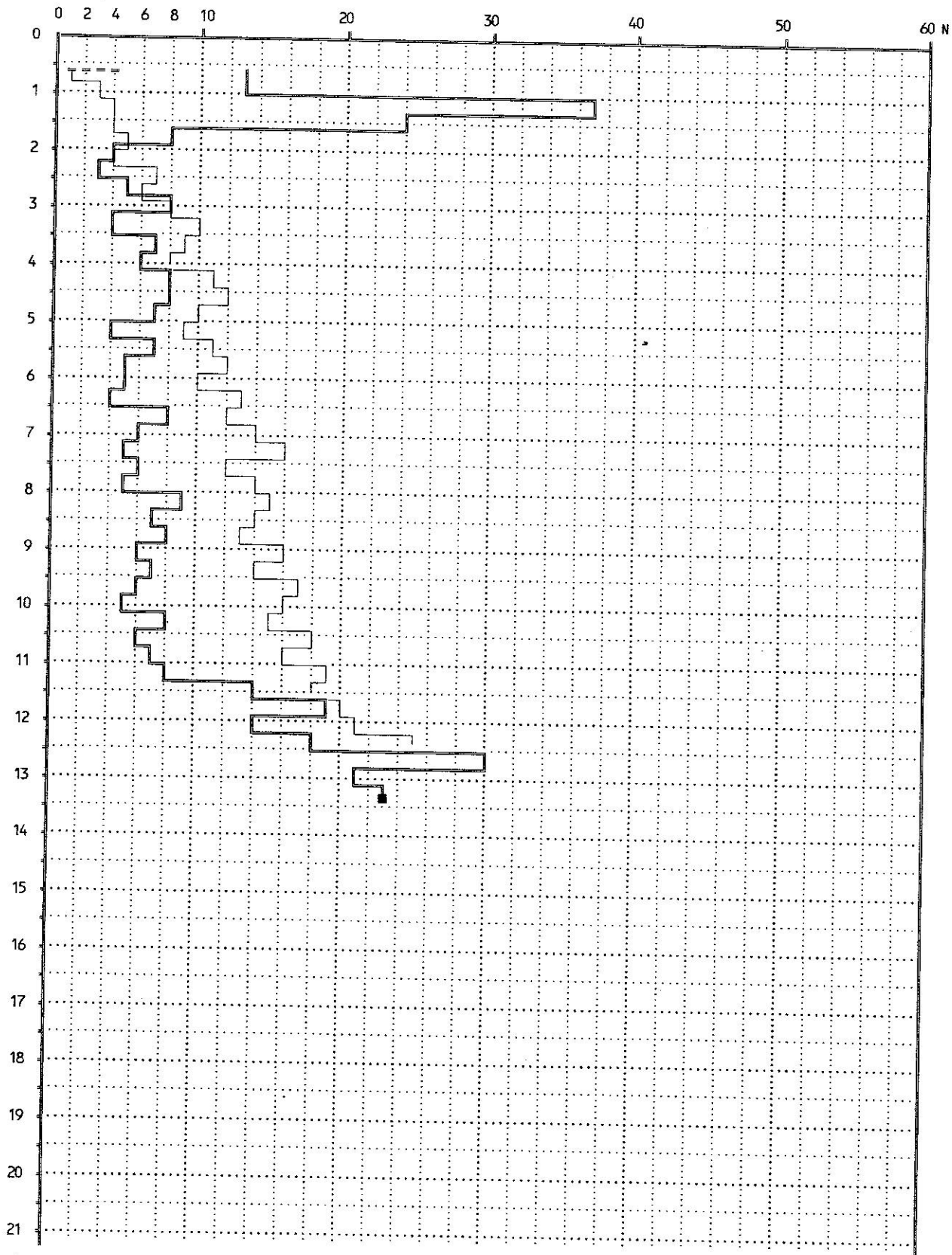
— Punta 60° $\phi = 2''$

— Tubazione di rivestimento $\phi = 1''1/2$

- - - Inizio prova m. 0.60

Assenza acqua fino a m.4.80 poi foro ostruito

■ Fine prova m.13.40



PROVA PENETROMETRICA DINAMICA N°:2

DATA: 27-6-2001

Disegno n°:49492H

Località : GARBAGNATE MILANESE

Penetrometro con asta isolata dal terreno circostante

N = Numero di colpi/piede di affondamento con mazza battente da 160 libbre e volata da 30 pollici

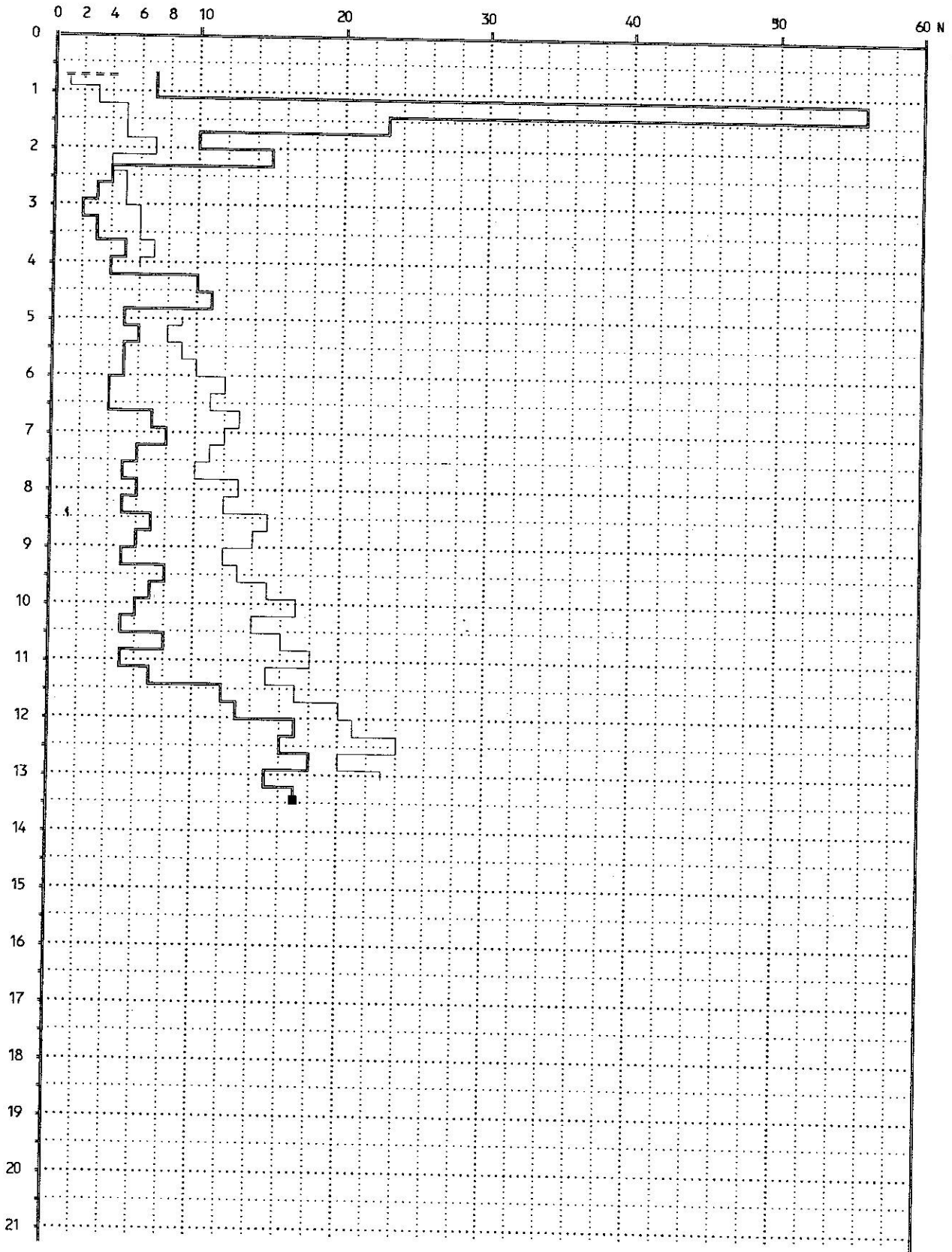
— Punta 60° $\phi = 2''$

— Tubazione di rivestimento $\phi = 1''1/2$

== = Inizio prova m. 0.70

Assenza acqua fino a m.6.10 poi foro ostruito

■ Fine prova m.13.50



PROVA PENETROMETRICA DINAMICA N°:3

DATA: 27-6-2001

Disegno n°:49493H

Località : GARBAGNATE MILANESE

Penetrometro con asta isolata dal terreno circostante

N = Numero di colpi/piede di affondamento con mazza battente da 160 libbre e volata da 30 pollici

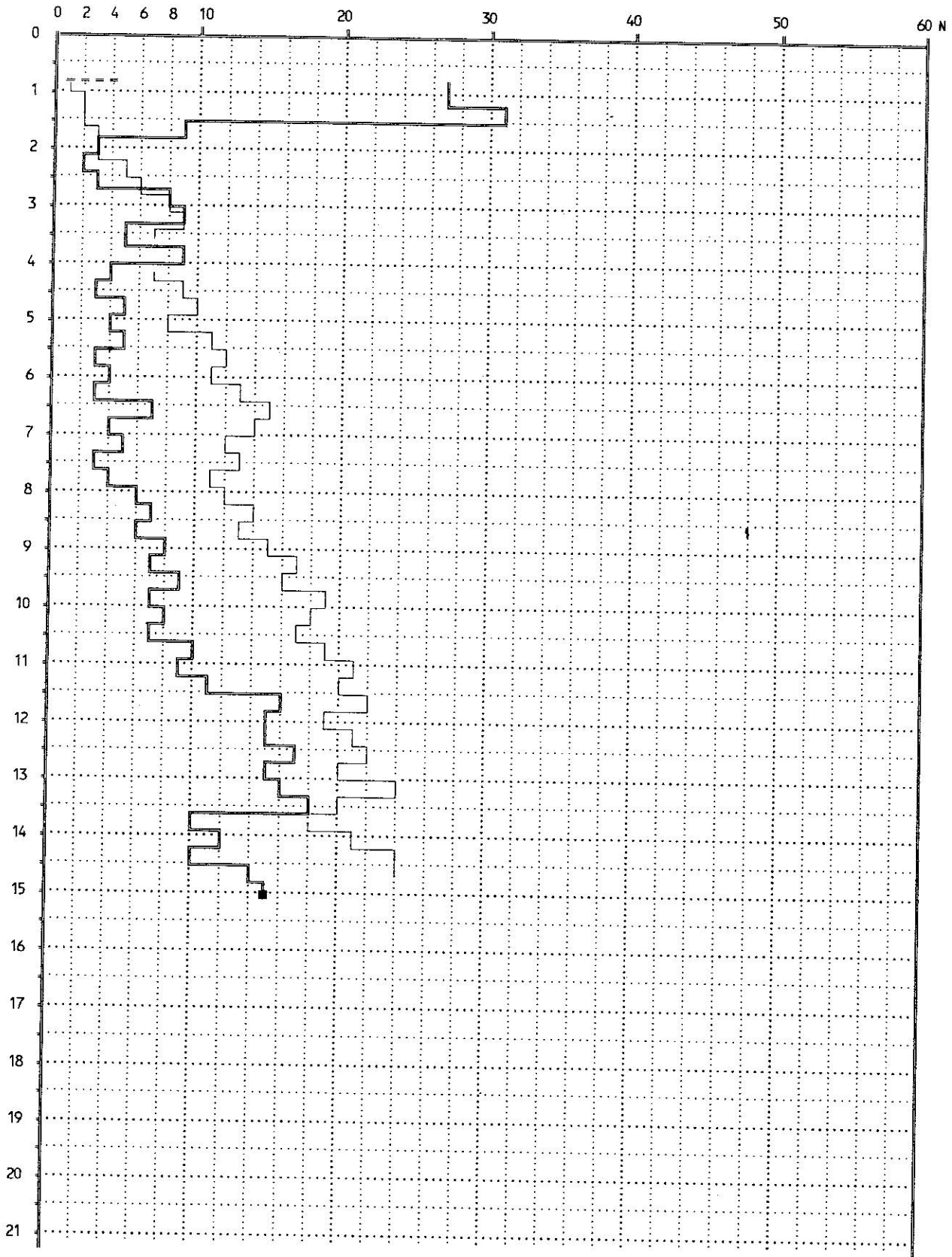
— Punta 60° $\phi = 2''$

— Tubazione di rivestimento $\phi = 1''1/2$

--- Inizio prova m. 0.80

Assenza acqua fino a m.4.60 poi foro ostruito

■ Fine prova m.15.10



**Gruppo prove penetrometriche
GP2**

BI.MA. Case s.r.l.

**INDAGINE GEOTECNICA DI SUPPORTO ALLA
PROGETTAZIONE DI UN EDIFICIO IN VIA MANZONI
ANGOLO VIA MILANO A GARBAGNATE (MI)**

Documento: <i>Relazione</i>	Data: <i>Set.06</i>
<i>Dott. Geol A. Lategana</i>	<i>Rif2306</i>

Studio di *Consulenza Ambientale* Dott. Geol. A. Lategana

Geologia – Idrogeologia – Geotecnica – Bonifiche siti contaminati – Piani di Protezione Civile – Pianificazione territoriale

Sede Operativa : Via Dante, 11 – 20024 -Garbagnate Milanese (MI) - Tel. 029956440 – Cell. 3384409156 -Piva 13151270157

PROVA PENETROMETRICA DINAMICA DIAGRAMMA NUMERO COLPI PUNTA - Rpd

n° 1

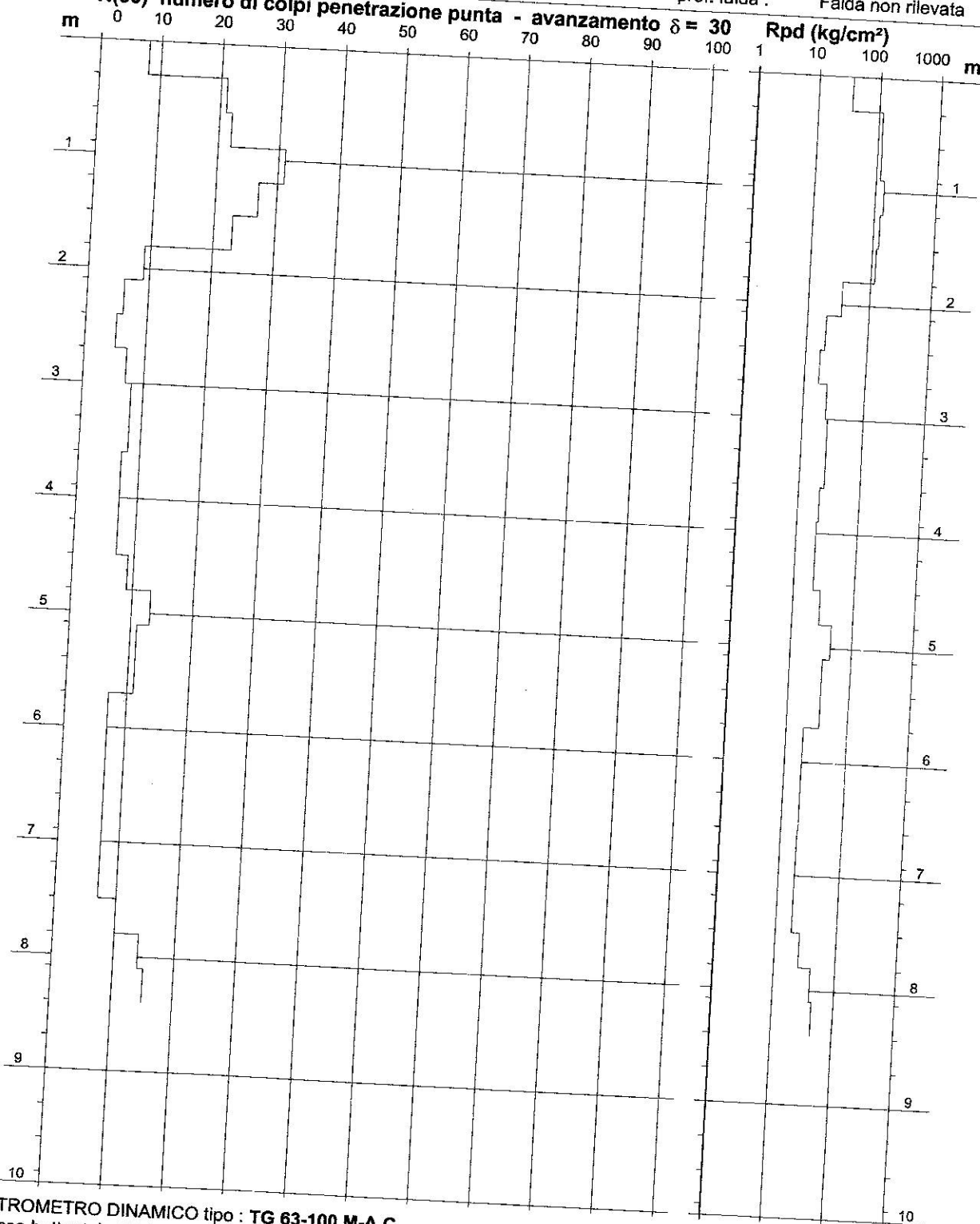
Scala 1: 50

- indagine :
- cantiere : Via Milano
- località : Garbagnate Milanese

- data : 22/09/2006
- quota inizio :
- prof. falda : Falda non rilevata

N = N(30) numero di colpi penetrazione punta - avanzamento $\delta = 30$

Rpd (kg/cm²)



- PENETROMETRO DINAMICO tipo : **TG 63-100 M-A.C**

- M (massa battente)= **73,00 kg** - H (altezza caduta)= **0,75 m**

- Numero Colpi Punta N = N(30) [$\delta = 30$ cm]

- A (area punta)= **20,43 cm²** - D(diam. punta)= **51,00 mm**

- Uso rivestimento / fanghi iniezione : **NO**

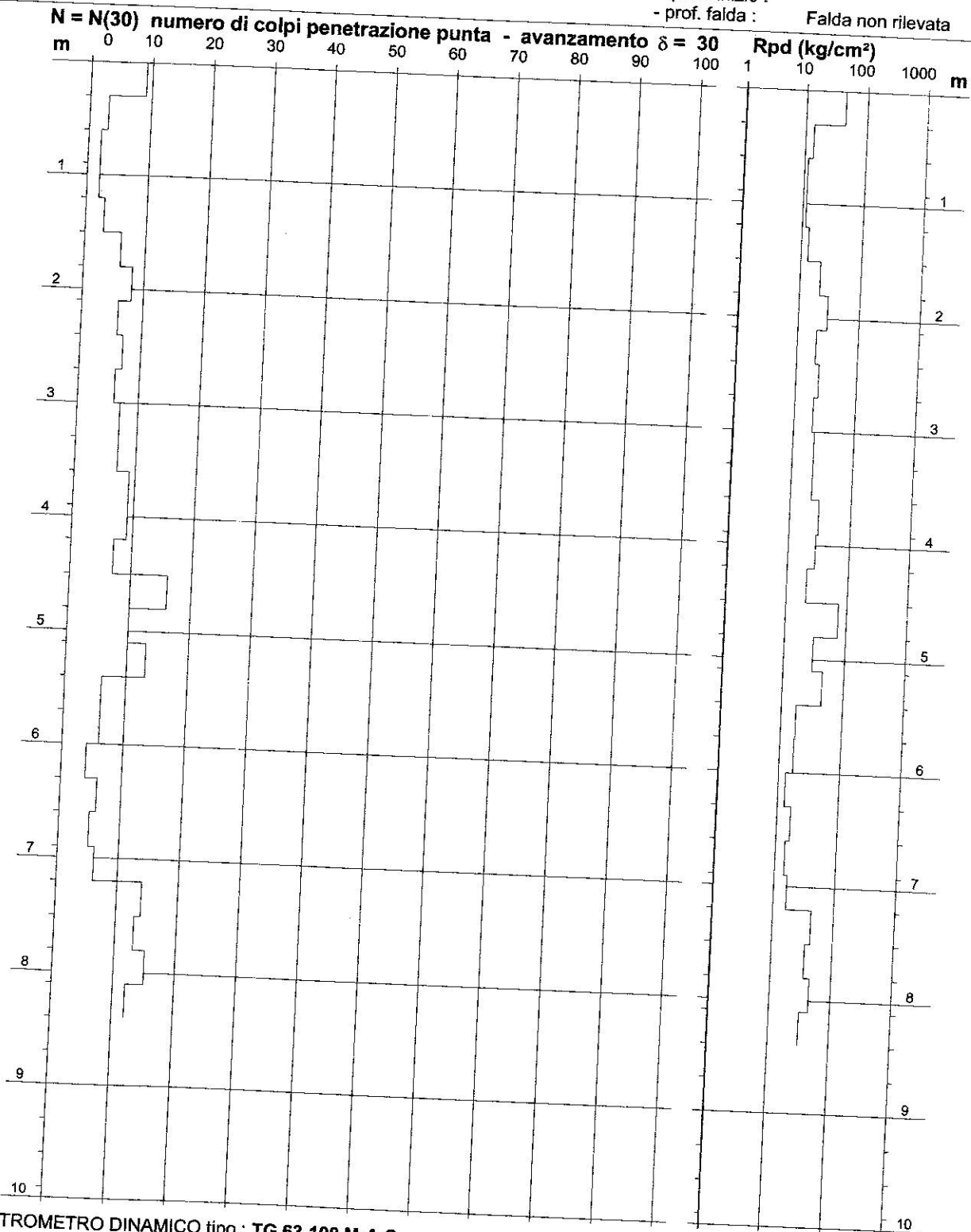
PROVA PENETROMETRICA DINAMICA DIAGRAMMA NUMERO COLPI PUNTA - Rpd

n° 2

- indagine :
- cantiere : Via Milano
- località :

Scala 1: 50

- data : 22/09/2006
- quota inizio :
- prof. falda : Falda non rilevata



- PENETROMETRO DINAMICO tipo : **TG 63-100 M-A.C**

- M (massa battente)= **73,00 kg** - H (altezza caduta)= **0,75 m**

- Numero Colpi Punta N = N(30) [$\delta = 30$ cm]

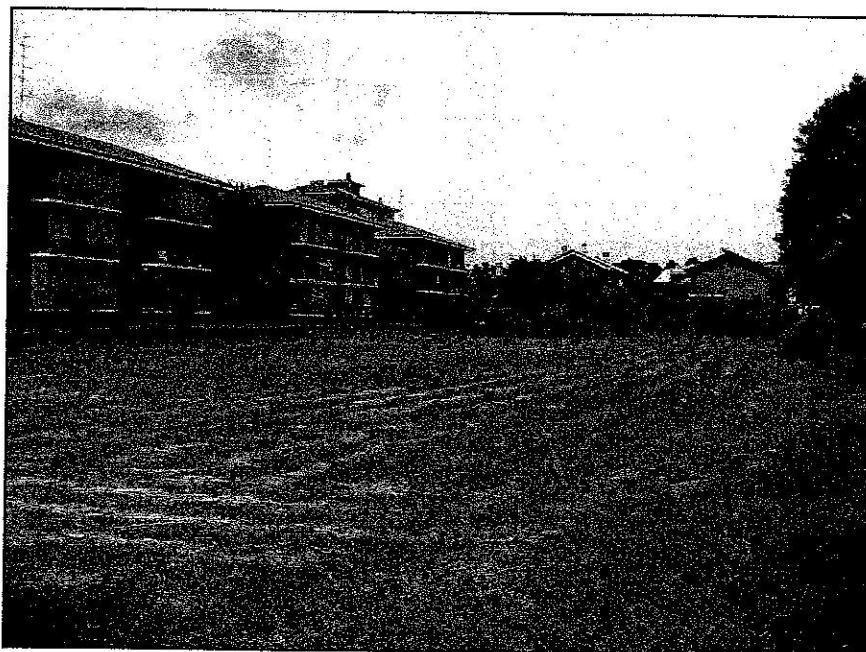
- A (area punta)= **20,43 cm²** - D(diam. punta)= **51,00 mm**

- Uso rivestimento / fanghi iniezione : **NO**

**Gruppo prove penetrometriche
GP3**

Studio Legnani
Architettura + Ingegneria

**INDAGINE GEOTECNICA DI SUPPORTO ALLA
PROGETTAZIONE DI UN NUOVO EDIFICIO RESIDENZIALE
IN VIA VITTORIO VENETO A GARBAGNATE (MI)**



Documento:	Data:
<i>Relazione</i>	<i>Lug.05</i>
<i>Dott. Geol A. Lategana</i>	<i>Rif1105</i>

Studio di Consulenza Ambientale *Dott. Geol. A. Lategana*
Geologia – Idrogeologia – Geotecnica – Bonifiche siti contaminati – Piani di Protezione Civile – Pianificazione territoriale
Sede Operativa : Via Dante, 11 – 20024 -Carbagnate Milanese (MI) - Tel. 029956440 – Cell. 3384409156 -Piva 13151270157

PROVA PENETROMETRICA DINAMICA DIAGRAMMA NUMERO COLPI PUNTA - Rpd

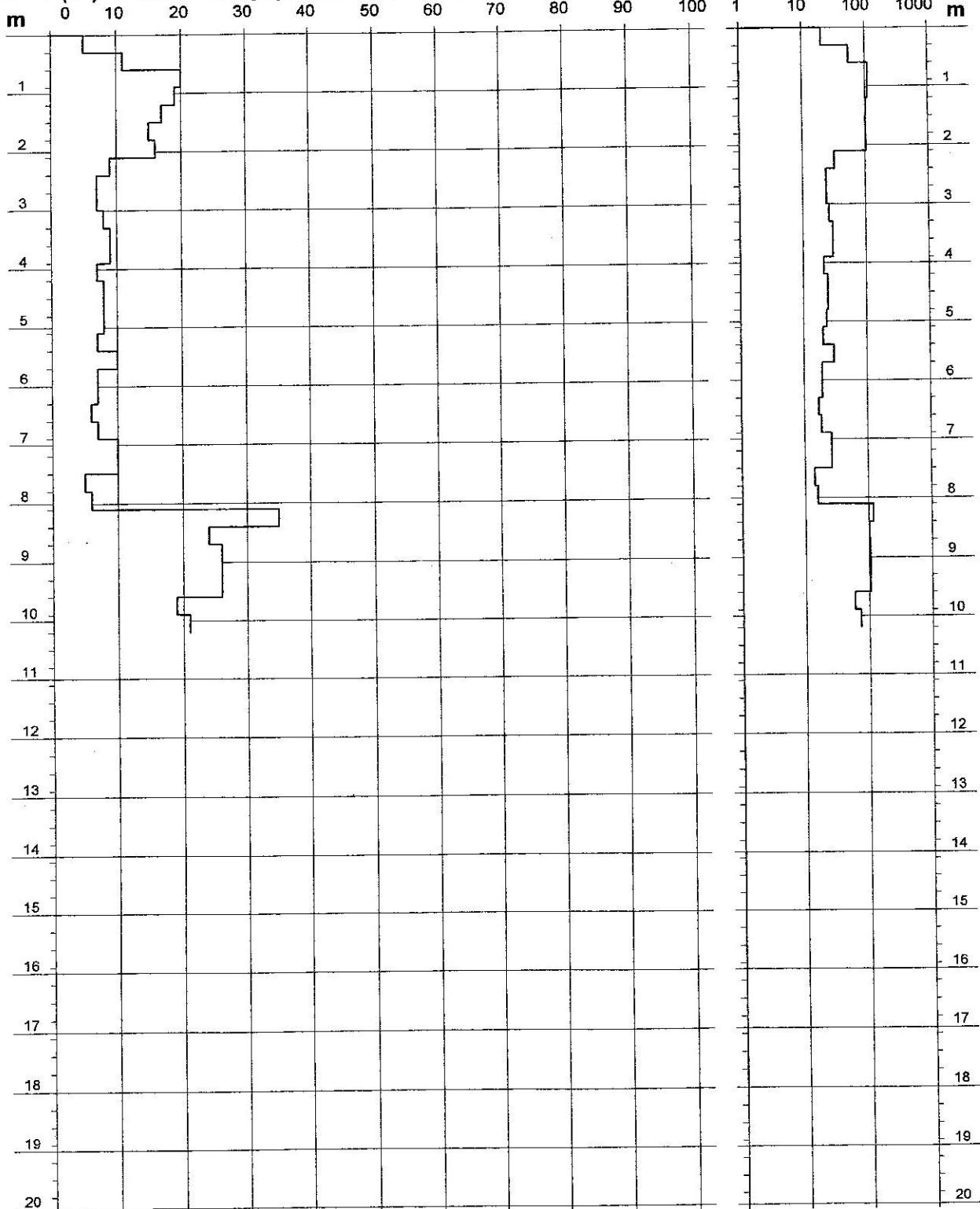
n° 3

Scala 1: 100

- indagine :
- cantiere :
- località : Garbagnate Milanese

- data : 11/07/2005
- quota inizio : piano campagna
- prof. falda : Falda non rilevata

N = N(30) numero di colpi penetrazione punta - avanzamento $\delta = 30$ Rpd (kg/cm²)



- PENETROMETRO DINAMICO tipo : TG 63-100 M-A.C

- M (massa battente)= 73,00 kg - H (altezza caduta)= 0,75 m - A (area punta)= 20,43 cm² - D(diam. punta)= 51,00 mm

- Numero Colpi Punta N = N(30) [$\delta = 30$ cm]

- Uso rivestimento / fanghi iniezione : SI

**Gruppo prove penetrometriche
GP4**

**Gruppo prove penetrometriche
GP5**



Comune di Garbagnate Milanese (Mi)

Indagine geotecnica di supporto alla progettazione della torre faro in Via Torino

Descrizione Documento	Data	Redatto
Relazione	Luglio 2001	Idrogea 2001
Consegnate: 3 copia		Staff tecnico: Dott. Geol. A. Uggeri Dott. Geol. A. Lategana
Rev: 19/07/01 19.25	Rif:Lat	File:01-76-Relazione

IDROGEA

INGEGNERIA E GESTIONE AMBIENTALE

IDROGEA s.n.c. di Mauri P. e Uggeri A.

Sedi operative:

Via Sanvito Silvestro 55 - I 21100 Varese

Tel. 0332286650

Fax 0332234562

Via P. Mafalda 72 - I 20024 Garbagnate (MI)

Tel. / Fax 029952706

Via Castellazzo 11 - I 28037 Domodossola (VB)

Tel. / Fax 032445945

Sede legale:

Via Campigli, 45 - I 21100 Varese (Italia)

P. I.V.A. 02221210129

Email: idrogea@skylink.it

idrogeasnc@libero.it

PROVA PENETROMETRICA DINAMICA DIAGRAMMA NUMERO COLPI PUNTA - Rpd

DIN 1

Scala 1: 50

- committente : COMUNE DI GARBAGNATE MILANESE
- lavoro : NUOVA TORRE FARO
- località : GARBAGNATE MILANESE - VIA TORINO
- note :

- data : 18/07/2001
- quota inizio : Piano campagna
- prof. falda : Falda non rilevata
- pagina : 1

